

niort agglo

Gestion des déchets



CHIFFRES CLÉS 2020

Rapport annuel du service public de prévention et de gestion des déchets ménagers et assimilés

Projet déchèterie, Souché Niort

MOYENS MIS À DISPOSITION
DES ADMINISTRÉS | P.2-3
Valorisation des déchets

GESTION DES DÉCHETS
DE NIORT AGGLO | P.4-11
Indicateurs

RESSOURCES
HUMAINES | P.12
Organisations

niort agglo
Agglomération du Niortais

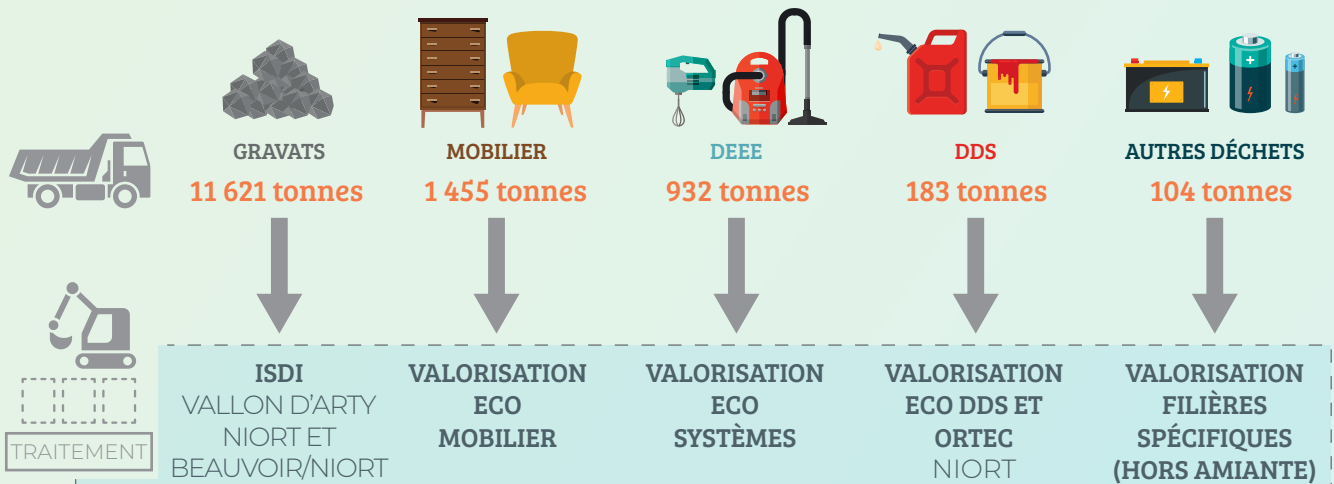
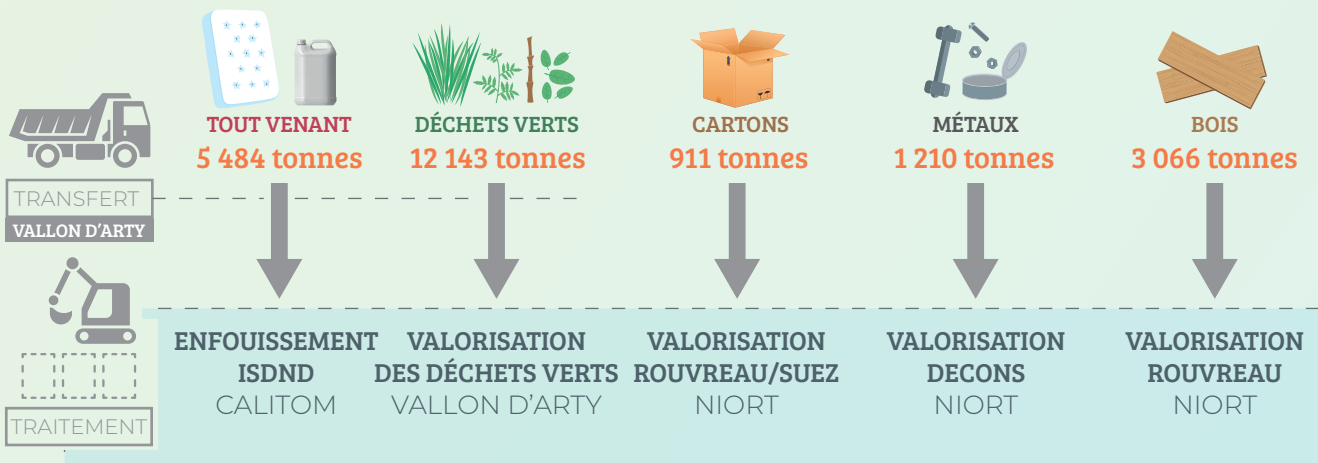
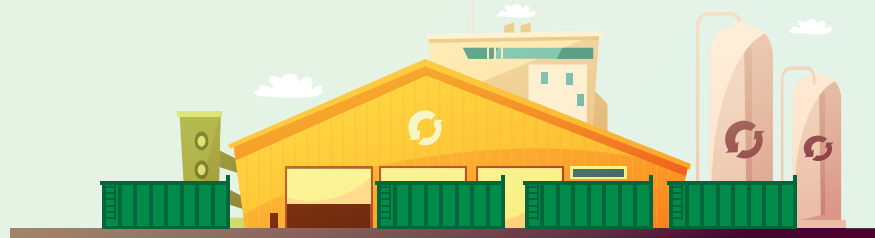
www.niortagglo.fr

Moyens mis à disposition des administrés



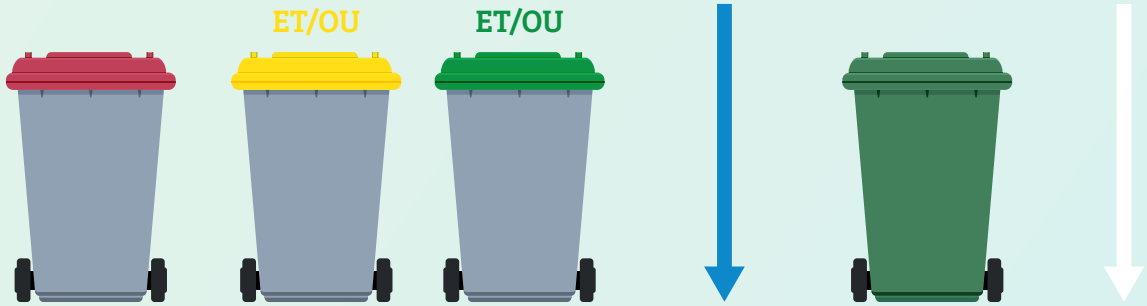
APPORTS
37 109 tonnes

LES DÉCHÈTERIES





LES COLLECTES*



ORDURES MÉNAGÈRES (PAP) 23 215 tonnes	EMBALLAGES (PAP + PAV) 6 118 tonnes	VERRES (PAP + PAV) 4 620 tonnes	PAPIERS (PAV) 411 tonnes	BIO-DÉCHETS (PAP) 5 103 tonnes	TEXTILE (PAV) 409 tonnes
--	--	--	---------------------------------------	---	---------------------------------------



VALLON D'ARTY — **SUEZ** — **VALLON D'ARTY** — **ROUVREAU** — **VALLON D'ARTY** — **TRIO**



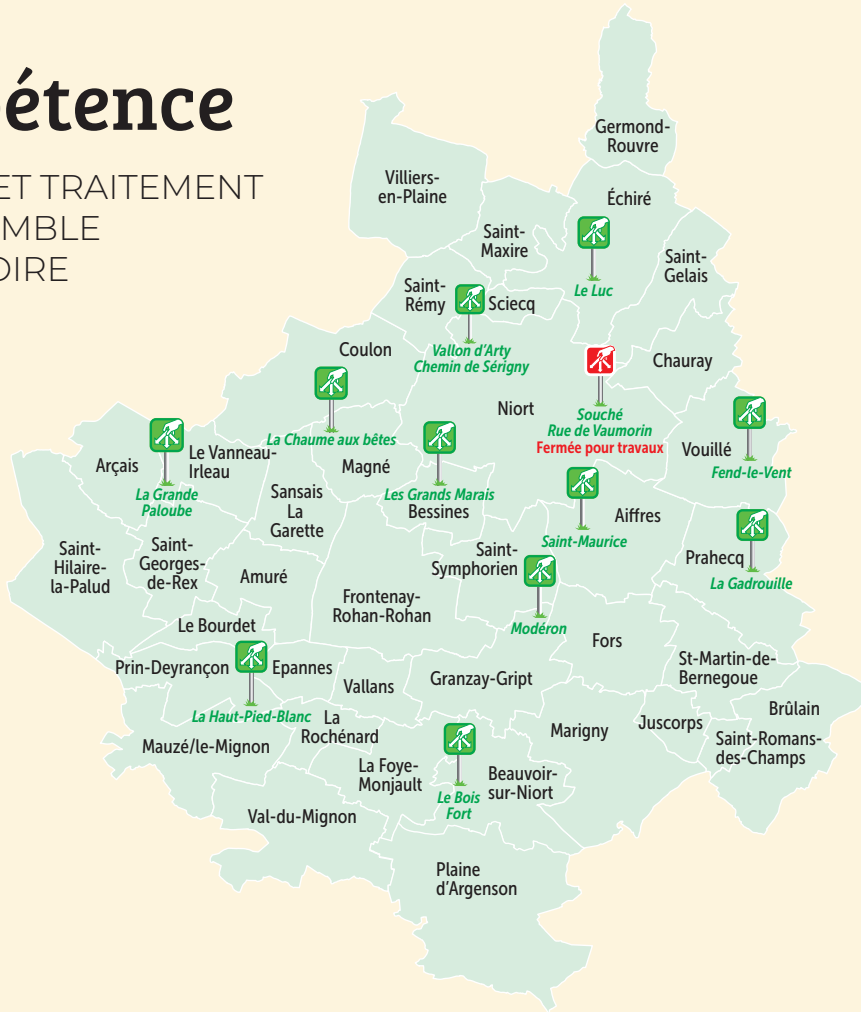
ENFOUSSEMENT ISDND SUEZ AMAILLOUX ET SECHE LE VIGEANT TMB DU SMITED À CHAMPDENIERS (ROUVREAU + SUEZ-GRÈVE)	VALORISATION CENTRE DE TRI DE SUEZ POITIERS	VALORISATION VERRALIA COGNAC	VALORISATION ROUVREAU/ SUEZ	VALORISATION DES DÉCHETS VERTS DU VALLON D'ARTY	VALORISATION ET RÉEMPLOI
---	---	---	--	---	------------------------------------

LÉGENDE

PAP : Porte-À-Porte / PAV : Points d'Apport Volontaire / ISDI : Installation de Stockage des Déchets Inertes / ISDND : Installation de Stockage des Déchets Non Dangereux / TMB : Tri Mécano-Biologique
 Vallon d'Arty : site de transfert et de traitement des déchets de l'agglo à Niort
 * Synoptique reprenant les principales collectes

Compétence

COLLECTE ET TRAITEMENT
SUR L'ENSEMBLE
DU TERRITOIRE

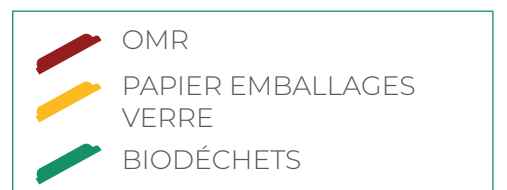
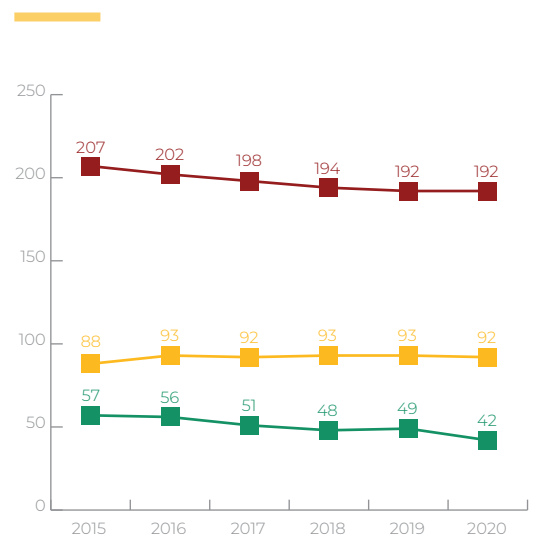


Tonnages COLLECTÉS EN 2020



Indicateurs

DE LA RÉDUCTION (KG/HAB)



Indicateurs

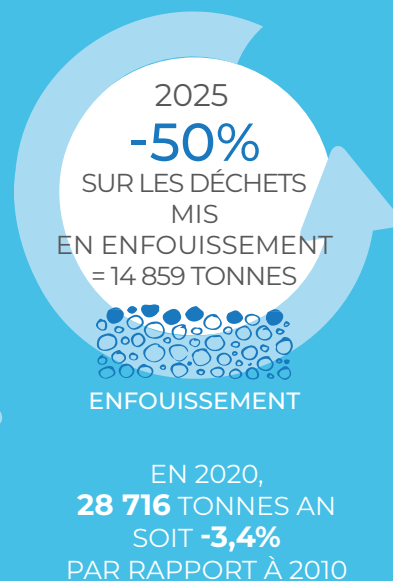
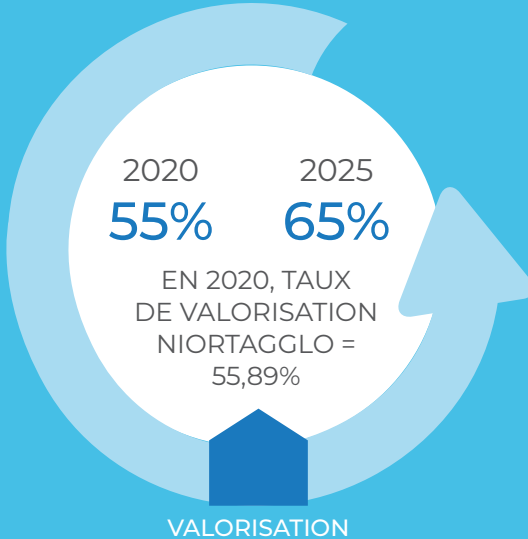
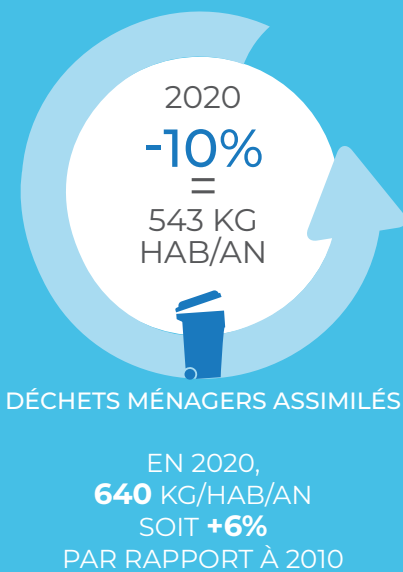
DÉCHETS MÉNAGERS ASSIMILÉS (DMA)
(HORS INERTES)

TAUX DE VALORISATION DMA HORS INERTES

DMA (hors inertes)		2010	2018	2019	2020	ratio 2020 kg/hab/an
TONNAGE TOTAL COLLECTÉ (T/AN)		62 396,36	67 277,76	68 706,74	65 584,91	543,22
RECYCLAGE MATIÈRE	tonne/an	16 323,02	19 288,93	19 781,74	19 406,79	160,74
	taux	26,16%	28,67%	28,79%	29,59%	29,59%
RECYCLAGE ORGANIQUE	tonne/an	16 236,66	18 856,30	19 816,00	17 245,68	142,84
	taux	26,02%	28,03%	28,84%	26,30%	26,30%
ENFOUISSEMENT	tonne/an	29 718,97	28 916,17	28 868,00	28 716,00	237,85
	taux	47,63%	42,98%	42,02%	43,78%	43,78%
VALORISATION GLOBALE	tonne/an	32 559,68	38 145,23	39 597,74	36 652,47	303,58
	taux	52,18%	56,70%	57,63%	55,89%	55,89%

TONNAGE DES INERTES		2010	2018	2019	2020	ratio 2020 kg/hab/an
TOTAL COLLECTÉ EN DÉCHÈTERIE	tonne/an	7 151	11 606	11 220	11 621	92,93

Objectifs*



* Par rapport à l'année 2010

Indicateurs

DE LA PRÉVENTION

Forte perturbation des actions de prévention liée à la COVID entraînant de nombreuses annulations et l'impossibilité d'intervenir auprès des usagers.

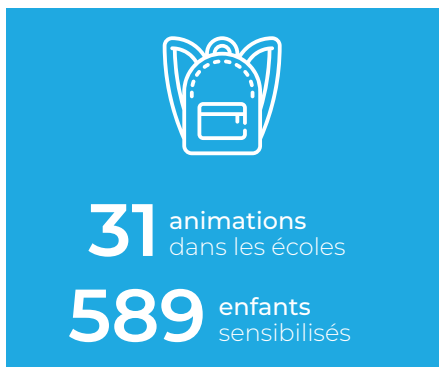
SENSIBILISATION AUPRÈS DES ADULTES



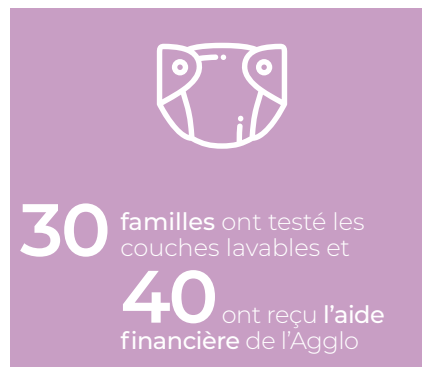
TEMPS FORTS 2020

- Continuité de la gestion d'une recyclerie en partenariat avec BAZAR, etc.
- Aide à la réalisation d'ateliers Repair Café.
- Participation au World Clean up Day, 200 participants, 35 000 mégots et 1 m³ de déchets ramassés.
- Programme d'animation « Jardin au Naturel » en lien avec la Ville de Niort et le Service des eaux du Vivier : 21 animations réalisées ; 415 personnes présentes et 3 vidéos thématiques diffusées en remplacement des ateliers annulés.
- Fabrication d'un composteur de quartier avec l'aide des enfants du Pontreau.

SENSIBILISATION AUPRÈS DES SCOLAIRES



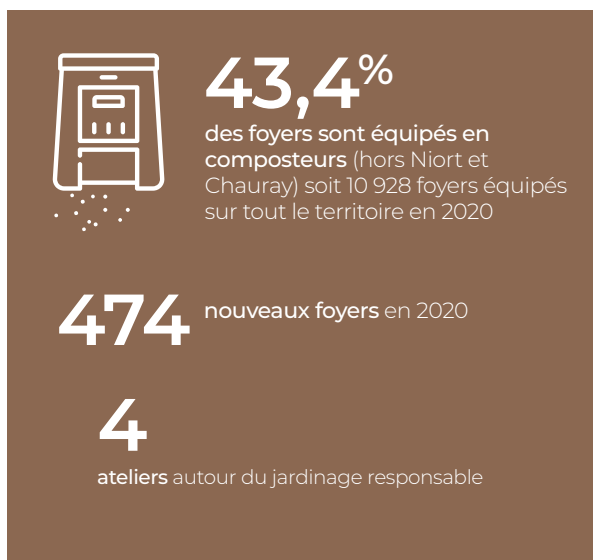
COUCHES LAVABLES



ECO-MANIFESTATIONS



COMPOSTAGE



LOMBRICOMPOSTAGE



RÉEMPLOI



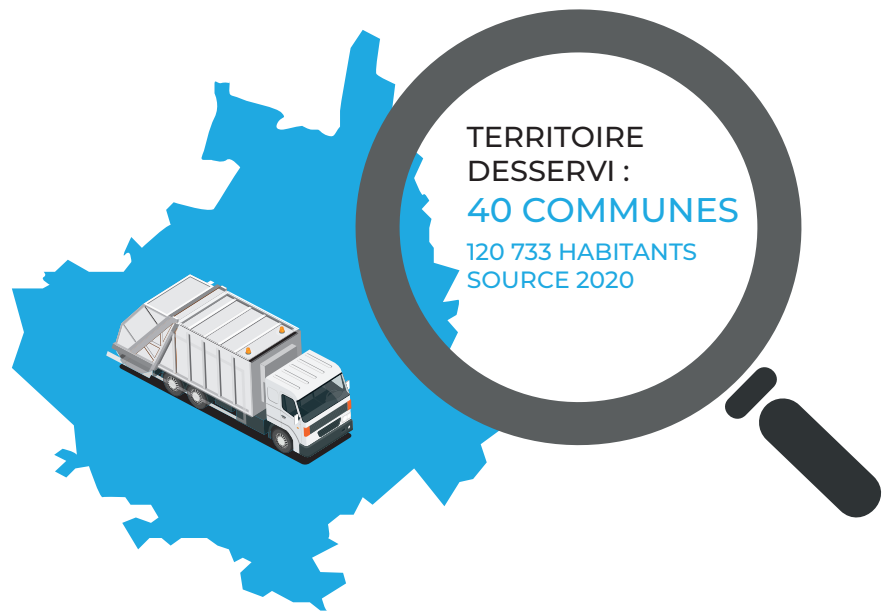
Indicateurs

DE LA COLLECTE

→ MODALITÉS ET FRÉQUENCES DE COLLECTE

Collecte exploitée entièrement en régie

→ GÉOLOCALISATION DES CAMIONS



	FRÉQUENCES EN PORTE-À-PORTE	FRÉQUENCES EN APPORT VOLONTAIRE
Ordures ménagères	1 à 5 fois /semaine	
Emballages	1 fois /semaine ou 1 fois tous les 15 jours	En fonction du taux de remplissage
Verre	1 fois /mois	
Biodéchets	1 fois /semaine	-

→ LES CHIFFRES CLÉS DE LA COLLECTE

COLLECTE EN PORTE À PORTE

- 40** communes pour les ordures ménagères
- 28** communes pour les emballages
- 1** commune pour le verre
- 2** communes pour les biodéchets
- 30** camions
- 89** agents

COLLECTE EN APPORT VOLONTAIRE

- 661** bornes
 - 154 / emballages
 - 210 / papier
 - 297 / verre
- 3** camions
- 3** agents

Indicateurs

DES DÉCHÈTERIES

COVID-19

- Adaptation du fonctionnement des déchèteries sur la 1ère phase de confinement
- Acquisition de matériel d'optimisation des enlèvements :
 - Pack mat mobile
 - Basculeur de déchets verts sur Granzay-Gript.
- Reprise en régie des rotations papiers/cartons



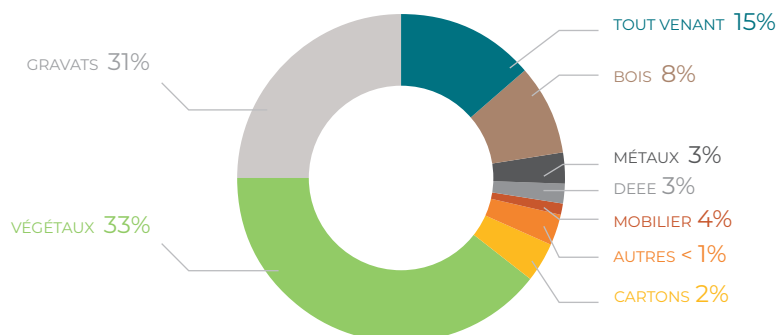
→ 21 FILIÈRES

- Végétaux, papiers, cartons, métaux, bois, huiles minérales, huiles de fritures, Déchets Diffus Spécifiques (DDS), tout-venant, polystyrène, piles, batteries, radiographies, Déchets d'Equipements Electriques et Electroniques (DEEE), gravats, mobilier, textiles, cartouches d'impression, emballages, verre.
- **Collecte ponctuelle** : amiante liée
- **Modalités d'exploitation du service** :
 - > Haut de quai : régie
 - > Bas de quai : régie

→ LES TONNAGES 2020

- **VÉGÉTAUX** : 12 143 tonnes (unité de valorisation Niort Vallon d'Arty)
- **CARTONS** : 911 tonnes (recyclage)
- **MÉTAUX** : 1 210 tonnes (recyclage)
- **BOIS** : 3 066 tonnes (recyclage)
- **HUILES MINÉRALES** : 32 tonnes (recyclage)
- **HUILES DE FRITURES** : 5 tonnes (recyclage)
- **DDS** (Déchets Diffus Spécifiques) : 183 tonnes (ECO DDS – filière DDS CAN)
- **TOUT-VENANT** 5 484 tonnes (stockage en ISDND⁽¹⁾ Calitom)
- **POLYSTYRÈNE** : 9 tonnes (valorisation)
- **PILES** : 9 tonnes (Corépile)
- **BATTERIES** : 29 tonnes
- **DEEE** (Déchets d'Equipements Electriques et Electroniques) : 932 tonnes (Eco Systèmes)
- **GRAVATS** : 11 621 tonnes (stockage en ISDI⁽²⁾ Niort Vallon d'Arty et Beauvoir-sur-Niort)
- **MOBILIER** : 1 455 tonnes (Eco Mobilier)
- **AMIANTE** : 17 tonnes (collectes ponctuelles)
- **AUTRES DÉCHETS** : 3 tonnes

TOTAL : 37 109 tonnes



(1) ISDND : Installation de Stockage de Déchets Non Dangereux

(2) ISDI : Installations de Stockage de Déchets Inertes

* SMC : Syndicat Mixte à la Carte du Haut Val de Sèvre et Sud Gâtine

- 5%

baisse des tonnages 2020 par rapport à 2019

53%

des matériaux collectés sont valorisés.

15%

TOUT VENANT sont stockés en ISDND⁽¹⁾

31%

GRAVATS sont stockés en ISDI⁽²⁾

< 1%

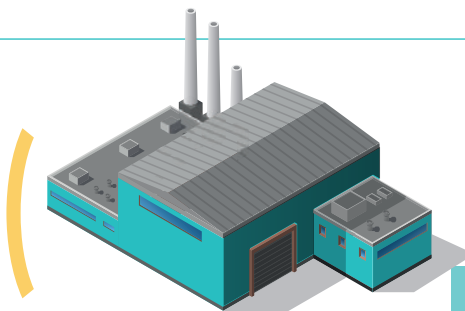
AMIANTE est stocké en centre de stockage spécifique

33%

DES DÉCHETS apportés sont des déchets verts

Indicateurs

DU TRAITEMENT



ISDND DU CALITOM-16

7 727 tonnes
TV déchèteries + DAE
+ sable de balayage

ENFOUISSEMENT

ISDND DU VIGEANT-86 (SECHÉ)

9 566 tonnes
d'ordures ménagères



ENFOUISSEMENT

ISDND AMAILLOUX-79 (SUEZ)


9 580 tonnes
d'ordures ménagères



ENFOUISSEMENT

SMITED CHAMPDENIERS-79 (TMB)

4 799 tonnes
d'ordures ménagères



VALORISATION / ENFOUISSEMENT

CENTRE DE TRI DE POITIERS-86 (SUEZ)

6 117 tonnes
d'emballages et papiers




VALORISATION

STATION DE COMPOSTAGE (NIORT AGGLO)

12 143 tonnes
de déchets végétaux de déchèteries

2 256 tonnes
de déchets professionnels



5 103 tonnes biodéchets

VALORISATION

ISDI VALLON D'ARTY (NIORT AGGLO) + SOVAMAT (LA CHAPELLE-ST-LAURENT)

9 201 tonnes
d'inertes de déchèteries

1 478 tonnes
d'inertes de professionnels



ENFOUISSEMENT

ISDI BEAUVOIR-SUR-NIORT-79 (NIORT AGGLO)

2 420 tonnes
d'inertes de déchèteries



ENFOUISSEMENT



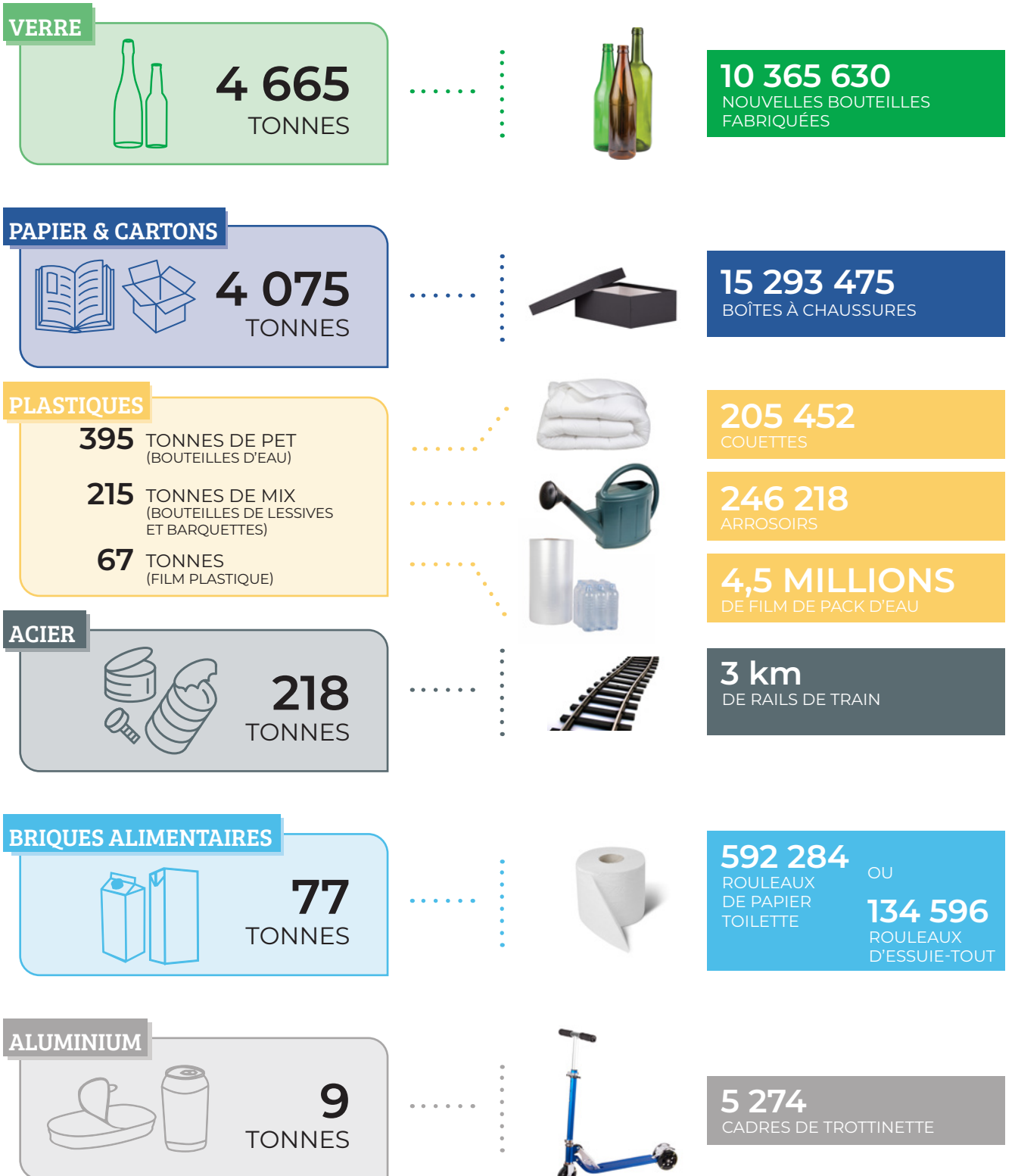
Projet du futur centre de tri interrégional qui permettra le tri des emballages d'1 million d'habitants

Indicateurs

DE LA VALORISATION

→ **TONNAGE 2020 VALORISÉ**
ISSU DES COLLECTES EN PORTE À PORTE
ET EN APPORT VOLONTAIRE

→ **EXEMPLE DE PRODUITS RECYCLÉ**



Indicateurs

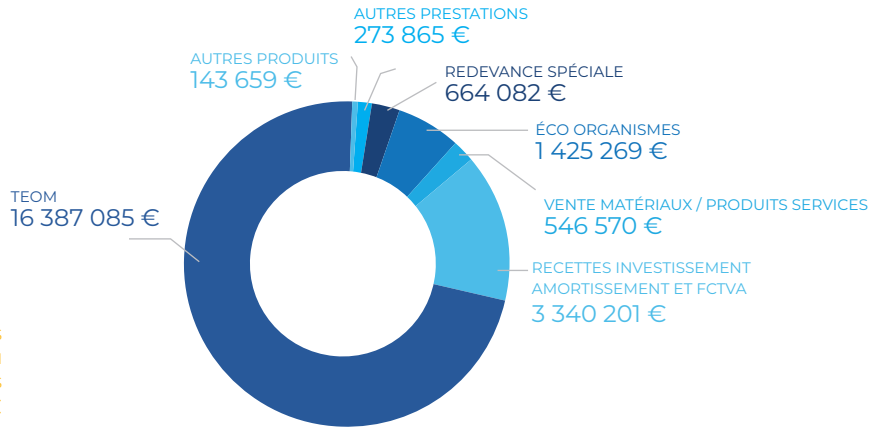
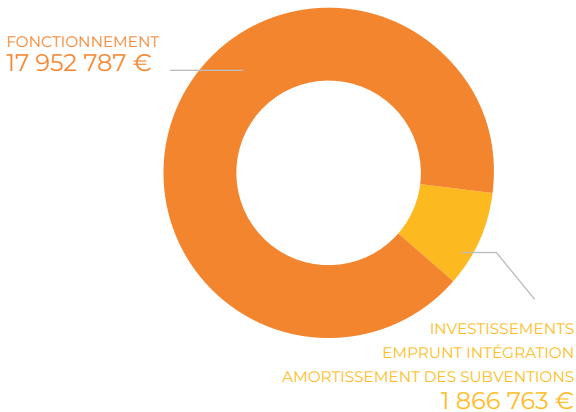
FINANCIERS

MONTANT DU COMPTE ADMINISTRATIF 2020 INCLUANT LA PARTICIPATION AU BUDGET PRINCIPAL ET AU GARAGE, AINSI QUE LES RECETTES ENCAISSÉES AU 31/12/2020

Baisse des recettes de vente de matériaux suite à la chute des cours mondiaux, forte baisse des recettes de la redevance spéciale liée à la fermeture des commerces et restaurants pendant les confinements (COVID-19)

→ DÉPENSES 19 819 550 €

→ RECETTES 22 780 731 €

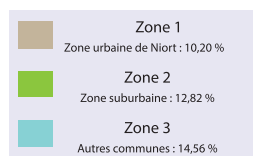


→ PRINCIPALES PRESTATIONS SOUS CONTRAT : 5 133 417 €

EPI (ÉQUIPEMENTS DE PROTECTION INDIVIDUEL)	INITIAL / ACTUEL VET	68 906 €
TRANSPORT OM/ EMBALLAGES, PAPIERS, CARTONS	TRANSPORT MARTY / MAUFFREY	598 873 €
TRI ET CONDITIONNEMENT EMBALLAGES ET PAPIERS EN MÉLANGE	SUEZ	1 239 200 €
TRAITEMENT OMA	SECHE / SMITED / SUEZ	2 086 097 €
TRAITEMENT TV DAE SABLE DE BALAYAGE	CALITOM	611 699 €
COLLECTE ET TRAITEMENT DU BOIS	ROUVREAU	278 561 €
TRANSPORT ET TRAITEMENT DECHETS VERTS ISSUS DE LA PLATEFORME	SEDE ENVIRONNEMENT	13 313 €
DIVERSES PRESTATIONS DE COLLECTE (Amiante, huiles moteurs usagées, polystyrène, déchets ménagers spécifiques, papiers cartons, textiles)	LOCA RECUPER / SEVIA / POITOU POLYSTYRENE / ORTEC / ROUVREAU / TRIO	144 854 €
Diverses Prestations /Dératisation, nettoyage déboueurs analyse compost etc...	BODIN ASSAINISSEMENT- QUALYSE - SUBLIM ...	86 517 €
Prestations animations Prévention	DIVERS...	5 398 €

→ ZONAGE ET TAUX DE TEOM

Les taux d'imposition 2020 de la taxe d'enlèvement des ordures ménagères de Niort Agglo sont adoptés par zone suivant la délibération de délimitation du 22 septembre 2014.



Ressources humaines

ORGANISATIONS

