



LES ENJEUX POUR LE QUARTIER ET L'AGGLOMÉRATION

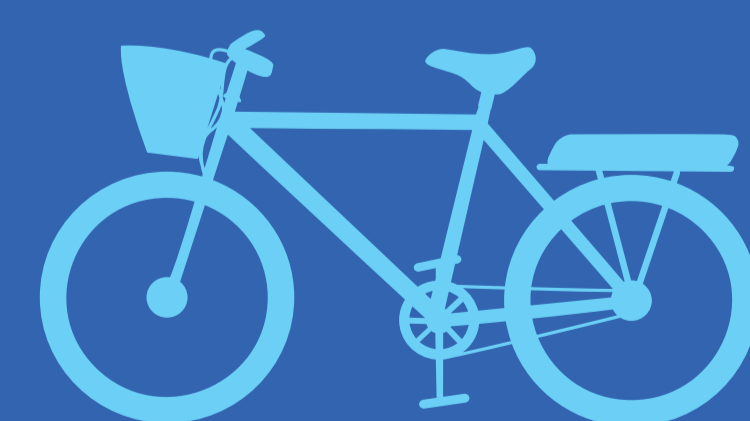


LES ENJEUX DE L'AMÉNAGEMENT DU QUARTIER DE LA GARE DE NIORT

- faire du projet Gare Niort-Atlantique une véritable porte d'entrée de Niort et de son agglomération.
- favoriser l'accès à la gare.
- partager de manière équilibrée l'espace entre les voitures, vélos, bus, train, taxis et piétons.
- végétaliser les lieux.
- restructurer l'espace pour développer de nouvelles activités commerciales et de nouveaux logements.

+1,5 million
de voyageurs et d'usagers de la gare en 2020

74 000
véhicules par jour



1 station de vélos en libre-service
1 abri-vélos sécurisé



1 station
de taxis

17

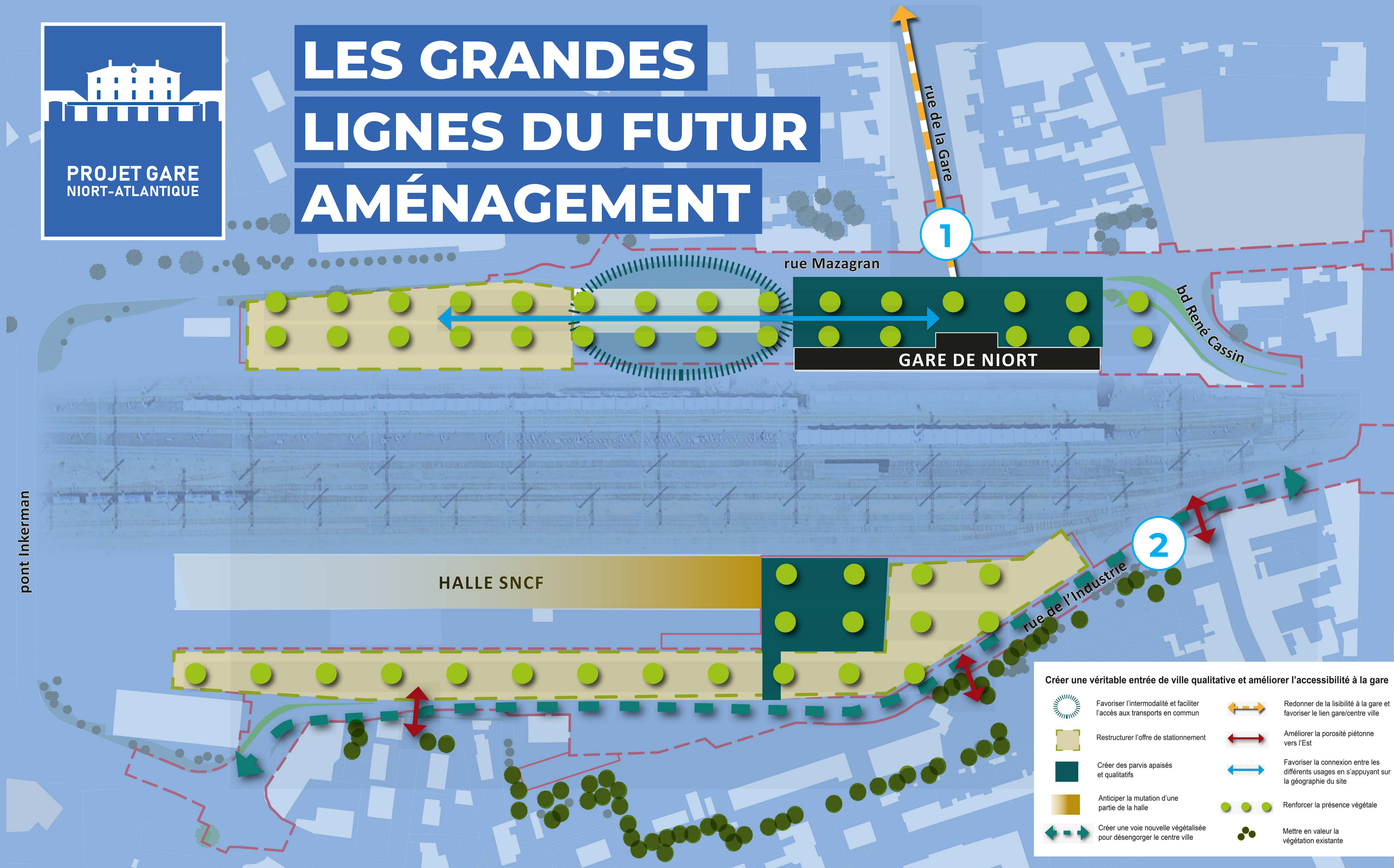
lignes de bus
urbaines et
interurbaines
Tanlib,
régionales, SNCF

niort agglo
Agglomération du Niortais





LES GRANDES LIGNES DU FUTUR AMÉNAGEMENT



Créer une véritable entrée de ville qualitative et améliorer l'accessibilité à la gare

	Favoriser l'intermodalité et faciliter l'accès aux transports en commun		Redonner de la lisibilité à la gare et favoriser le lien gare/centre ville
	Restructurer l'offre de stationnement		Améliorer la porosité piétonne vers l'Est
	Créer des parvis apaisés et qualitatifs		Favoriser la connexion entre les différents usages en s'appuyant sur la géographie du site
	Anticiper la mutation d'une partie de la halle		Renforcer la présence végétale
	Créer une voie nouvelle végétalisée pour désengorger le centre ville		Mettre en valeur la végétation existante

1 **Devant la gare, côté Ouest :** création d'une place apaisée et végétalisée devant le bâtiment voyageurs rue de la Gare + d'un pôle multimodal pour les cars régionaux et de la SNCF, les bus urbains et interurbains Tanlib + d'un accès dépose-minute pour les voyageurs + stationnement courte et moyenne durée. + aménagement de la rue Mazagran, du carrefour boulevard Cassin/ rue Mazagran, du carrefour rue de la Gare/rue Mazagran, ainsi que du début de la rue de la Gare jusqu'à la rue du 14-Juillet.

2 **À l'arrière, côté Est :** création d'un parvis qui donnera accès à une 2^e entrée de la gare + aménagement de la rue de l'Industrie en voie urbaine arborée qui reliera l'avenue de Limoges à la route d'Aiffres. Elle permettra de rééquilibrer les flux de circulation sur le secteur et d'encourager l'accès à la gare par l'Est. Elle desservira un parking longue durée + un accès dépose-minute.

niort agglo
Agglomération du Niortais



La gare bénéficiera de deux entrées végétalisées et accessibles



ENSEMBLE, IMAGINONS LE FUTUR

PROJET GARE NIORT ATLANTIQUE

Du 8 novembre 2021 au 21 janvier 2022, Niort Agglo et la Ville de Niort lancent une concertation pour recueillir vos avis sur le projet d'aménagement de la gare.



SCANNEZ-MOI
POUR DONNER
VOTRE AVIS



- > dans les 40 mairies de l'agglomération, au siège de Niort Agglo et à l'Hôtel de ville de Niort. Un registre est mis à disposition.
- > sur le site internet de Niort Agglo niortagglo.fr
- > par courriel à : secretariat-epn@agglo-niort.fr ou par courrier adressé à Niort Agglo.

+ d'infos sur le projet

Projet Gare Niort-Atlantique sur niortagglo.fr

