

**NIORTAGGLO**  
ENSEMBLE, CONSENSUS, NOUS SOMES ENSEMBLE

**Département des Deux-Sèvres**

**Communauté d'agglomération du Niortais**

**Plan Local d'Urbanisme intercommunal (PLUi-D)**

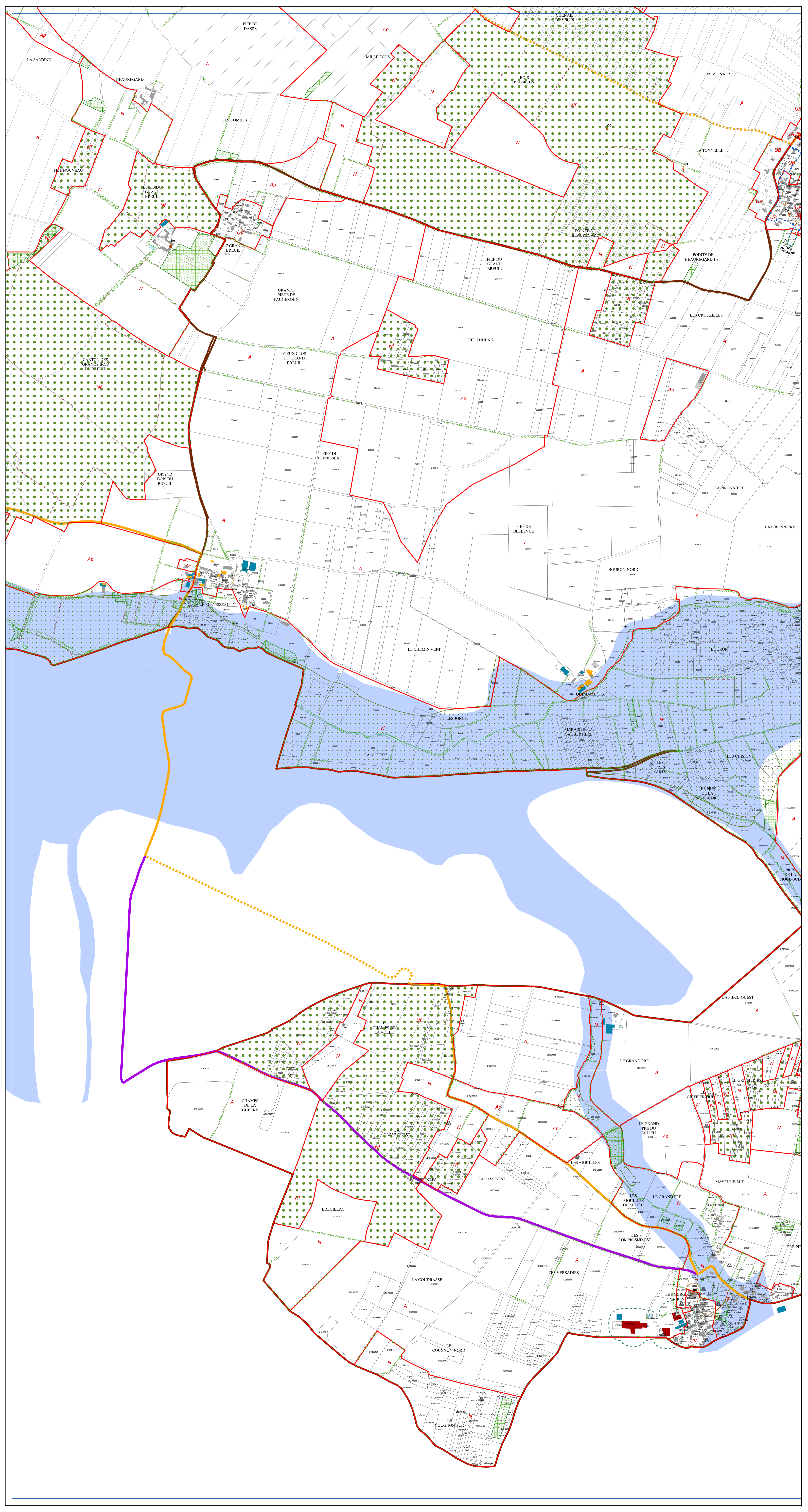
**Commune de Val-du-Mignon**

Planche : Ouest  
Page 1 sur 4

**Document approuvé**

Prescription	Arrêt	Approbation
14 décembre 2015	27 mars 2023	8 février 2024

Réalisation : CA du Niortais - Aménagement du Territoire - Service observatoire et stratégie territoriale  
Source : CA du Niortais - Direction Aménagement Durable du Territoire et Habitat.  
Fond de plan : Cadastre 2022 © DGFIP Date : 30/01/2024



**Légende**

- Limite de zone
- Périmètre comportant une OAP
- Élément de paysage à protéger, à conserver, à mettre en valeur ou à requalifier (L. 151-19 CU)**
  - B - Édifice bâti (BA, BB, BC, BD, BE, BF) ou C - Élément de petit patrimoine local (CA, CC)
  - BE - Édifice culturel (cimetière protestant)
  - A - Ensemble bâti singulier (AA) ou séquentiel (AB)
  - C - Élément de petit patrimoine local (CB, murmurant)
  - A - Ensemble bâti (AA, AB, AC dont trame patrimoniale)
- Élément de paysage à protéger pour des motifs d'ordre écologique (L. 151-23 CU)**
  - Arbre remarquable (DA)
  - Alignement d'arbres (DB)
  - Haie ou arbres (DB)
  - Verger, vigne, marais, tourbière (DD)
  - Espace paysager à préserver (DC)
- Espace Boisé Classé (EBC), bois, forêt, parc à conserver à protéger ou à créer (L. 113-1 CU)**
  - EBC en alignement
  - EBC en surface
- Zone Naturelle forestière (Code Forestier)**
  - NF
- Emplacement Réserve (ER) (L. 151-41 CU)**
  - Emplacement Réserve
- Voie de circulation à conserver, à modifier ou à créer (L. 151-38 CU)**
- Schéma cyclable / Itinéraires intercommunaux**
  - Aménagement existant ou voie sécurisée
  - Aménagement à créer ou conforter
- Schéma cyclable / Alternatives intercommunales**
  - Aménagement existant ou voie sécurisée
  - Aménagement à créer ou conforter
- Bâtiment pouvant faire l'objet d'un changement de destination (L. 151-11 CU)**
  - Changement de destination
- Zones inondables inventoriées**
  - Zones inondables inventoriées
- Périmètre des zones humides**
  - Inventaire communal / Forum des Marais Atlantiques
- Monument Historique (MH) - AC1**
  - Périmètre de protection du monument historique (500 m)
  - Périmètre de protection modifié du monument historique
  - Périmètre délimité des abords du monument historique
  - Monument historique inscrit
  - Monument historique classé (et ou classé et inscrit)
- Lotissement en cours ou projet en cours**
  - Lot libre en lotissement
  - Projet en cours
- Coefficient de biotope applicable**
  - Coefficient de biotope applicable
- Constructibilité interdite le long des grands axes routiers (L. 111-6 à L. 111-10 CU)**
  - Bande de 100 mètres de part et d'autre de l'axe des autoroutes, des routes express et des déviations
  - Bande de 75 mètres de part et d'autre de l'axe des autres routes classées à grande circulation
  - Bande de 75 mètres de part et d'autre des routes visées à l'article L. 141-19
- Diagnostic agricole (à titre indicatif)**
  - Périmètre de réciprocité ICPE
  - Périmètre de réciprocité RSD
  - Bâtiment agricole
  - Bâtiment agricole avec réciprocité

Note : CU pour Code de l'Urbanisme



**NIORTAGGLO**  
ENSEMBLE, CONSTATONS NOUS SOMMES PLUS !

**Département des Deux-Sèvres**

**Communauté d'agglomération du Niortais**

**Plan Local d'Urbanisme intercommunal (PLUi-D)**

**Commune de Val-du-Mignon**

Planche : Centre  
Page 2 sur 4

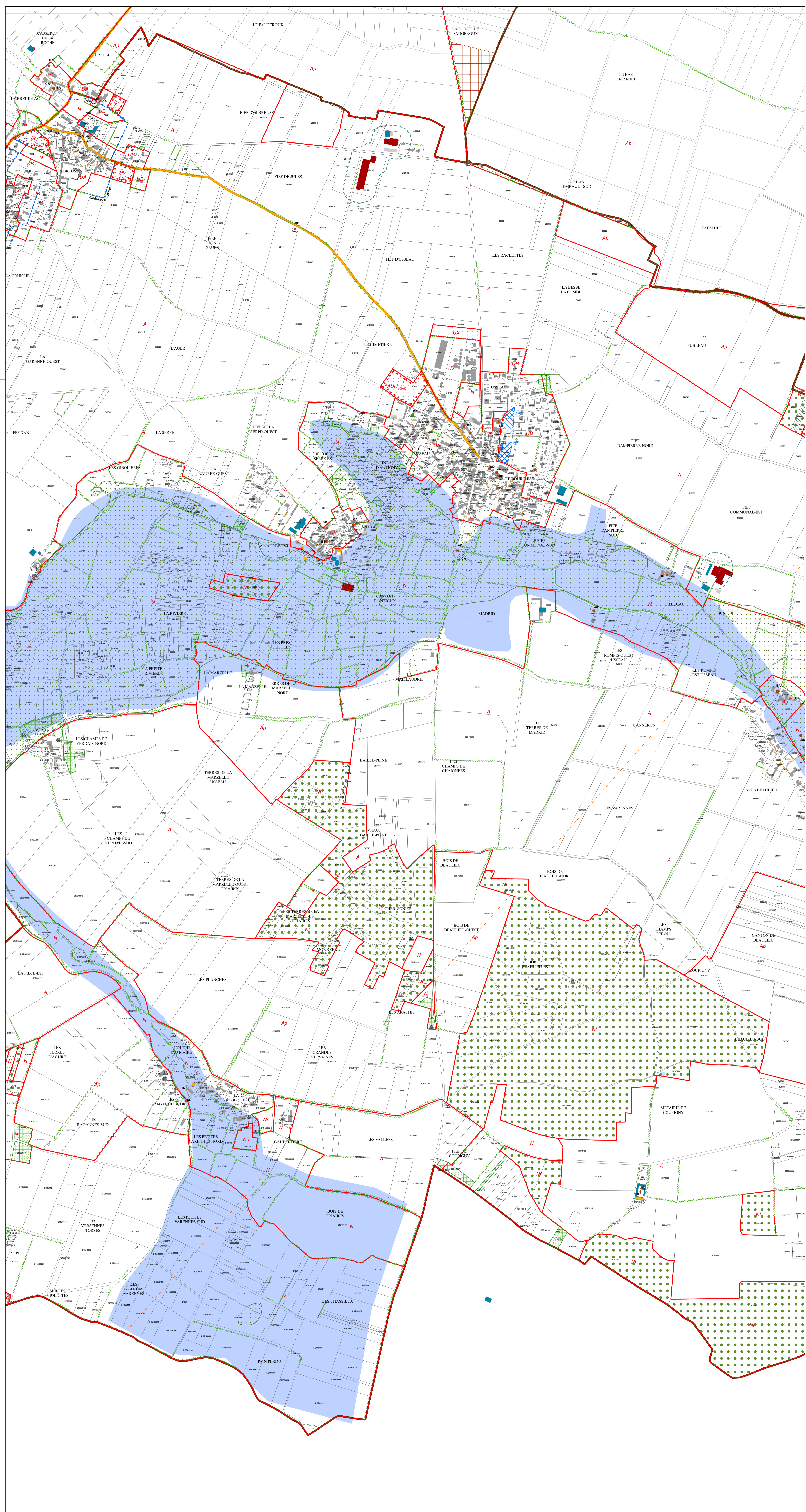
**Document approuvé**

Préparation	Arrêt	Approbation
14 décembre 2015	27 mars 2023	8 février 2024

Réalisation : CA du Niortais - Aménagement du Territoire - Service observatoire et stratégie territoriale  
Source : CA du Niortais - Direction Aménagement Durable du Territoire et Habitat  
Fond de plan : Cadastre 2022 © DGFIP Date : 30/01/2024

**Légende**

--- Limite de zone  
--- Périmètre comportant une OAP  
**Élément de paysage à protéger, à conserver, à mettre en valeur ou à requalifier (L. 151-19 CU)**  
● B - Edifice bâti (BA, BB, BC, BD, BE, BF) ou C - Élément de petit patrimoine local (CA, CC)  
● BE - Edifice culturel (cimetière protestant)  
--- A - Ensemble bâti singulier (AA) ou séquentiel (AB)  
--- C - Élément de petit patrimoine local (CB, murmurant)  
--- A - Ensemble bâti (AA, AB, AC dont trame patrimoniale)  
**Élément de paysage à protéger pour des motifs d'ordre écologique (L. 151-23 CU)**  
● Arbre remarquable (DA)  
--- Alignement d'arbres (DB)  
--- Haie ou arbres (DB)  
--- Verger, vigne, marais, tourbière (DD)  
--- Espace paysager à préserver (DC)  
**Espace Boisé Classé (EBC), bois, forêt, parc à conserver à protéger ou à créer (L. 113-1 CU)**  
--- EBC en alignement  
--- EBC en surface  
**Zone Naturelle forestière (Code Forestier)**  
● NF  
**Emplacement Réserve (ER) (L. 151-41 CU)**  
--- Emplacement Réserve  
**Voie de circulation à conserver, à modifier ou à créer (L. 151-38 CU)**  
**Schéma cyclable / Itinéraires intercommunaux**  
--- Aménagement existant ou voie sécurisée  
--- Aménagement à créer ou conforter  
**Schéma cyclable / Alternatives intercommunales**  
--- Aménagement existant ou voie sécurisée  
--- Aménagement à créer ou conforter  
**Bâtiment pouvant faire l'objet d'un changement de destination (L. 151-11 CU)**  
--- Changement de destination  
**Zones inondables inventoriées**  
--- Zones inondables inventoriées  
**Périmètre des zones humides**  
--- Inventaire communal / Forum des Marais Atlantiques  
**Monument Historique (MH) - AC1**  
--- Périmètre de protection du monument historique (500 m)  
--- Périmètre de protection modifié du monument historique  
--- Périmètre délimité des abords du monument historique  
--- Monument historique inscrit  
--- Monument historique classé (et ou classé et inscrit)  
**Lotissement en cours ou projet en cours**  
--- Lot libre en lotissement  
--- Projet en cours  
**Coefficient de biotope applicable**  
--- Coefficient de biotope applicable  
**Constructibilité interdite le long des grands axes routiers (L. 111-6 à L. 111-10 CU)**  
--- Bande de 100 mètres de part et d'autre de l'axe des autoroutes, des routes express et des déviations  
--- Bande de 75 mètres de part et d'autre de l'axe des autres routes classées à grande circulation  
--- Bande de 75 mètres de part et d'autre des routes visées à l'article L. 141-19  
**Diagnostic agricole (à titre indicatif)**  
--- Périmètre de réciprocité ICPE  
--- Périmètre de réciprocité RSD  
■ Bâtiment agricole  
■ Bâtiment agricole avec réciprocité



Note : CU pour Code de l'Urbanisme

0 250 500  
Mètres



**NIORTAGGLO**  
ENSEMBLE, CONSENSUS, NOUS SENTONS  
19101 - 1

**Département des Deux-Sèvres**

**Communauté d'agglomération du Niortais**

**Plan Local d'Urbanisme intercommunal (PLUi-D)**

**Commune de Val-du-Mignon**

Planche : Est  
Page 3 sur 4

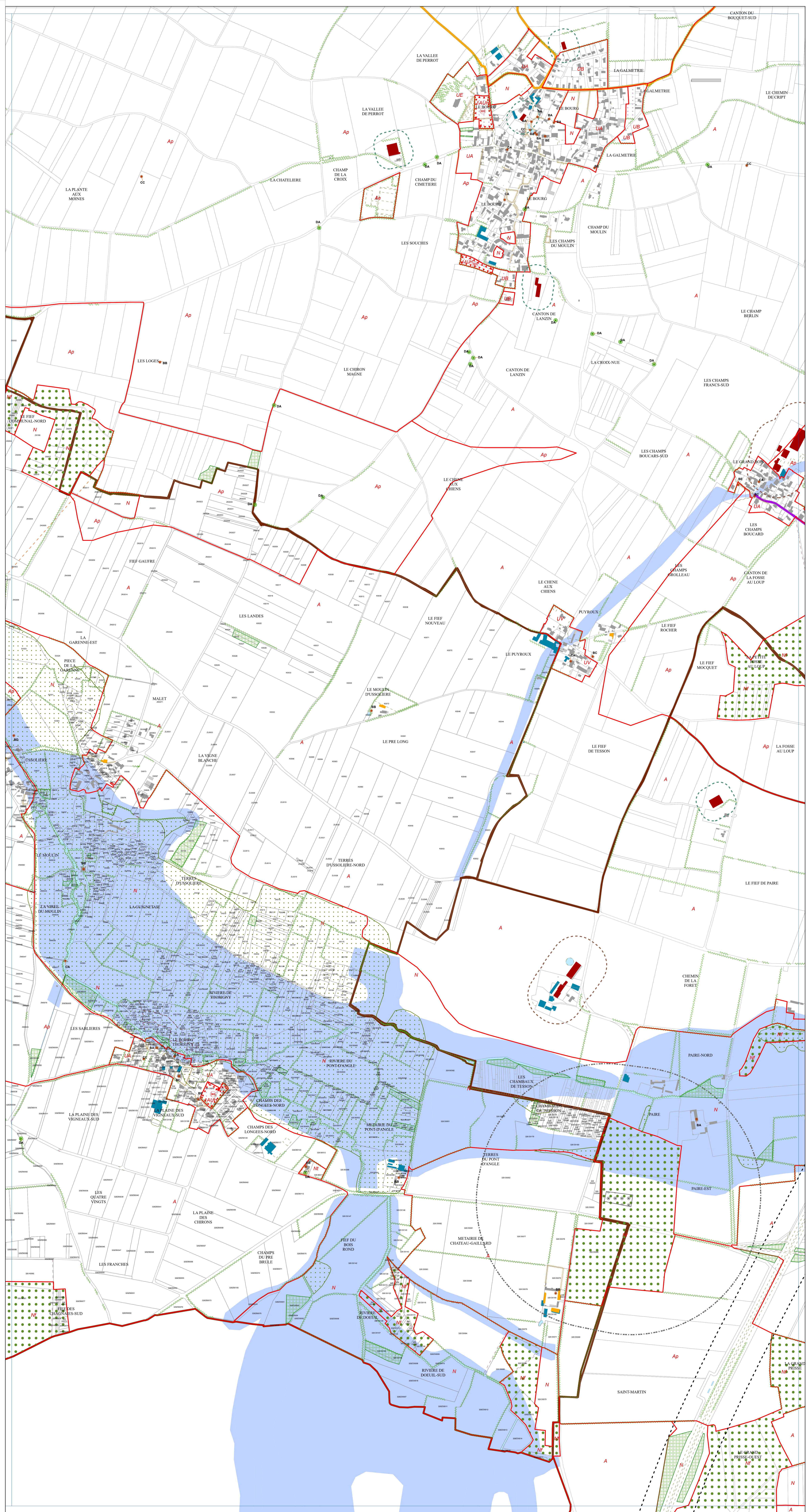
**Document approuvé**

Prescription	Arrêt	Approbation
14 décembre 2015	27 mars 2023	8 février 2024

Réalisation : CA du Niortais - Aménagement du Territoire - Service observatoire et stratégie territoriale  
Source : CA du Niortais - Direction Aménagement Durable du Territoire et Habitat.  
Fond de plan : Cadastre 2022 © DGFIP Date : 30/01/2024

**Légende**

- Limite de zone
- Périmètre comportant une OAP
- Élément de paysage à protéger, à conserver, à mettre en valeur ou à requalifier (L. 151-19 CU)**
  - B - Edifice bâti (BA, BB, BC, BD, BE, BF) ou C - Élément de petit patrimoine local (CA, CC)
  - BE - Edifice culturel (cimetière protestant)
  - A - Ensemble bâti singulier (AA) ou séquentiel (AB)
  - C - Élément de petit patrimoine local (CB, mur/rumet)
  - A - Ensemble bâti (AA, AB, AC dont trame patrimoniale)
- Élément de paysage à protéger pour des motifs d'ordre écologique (L. 151-23 CU)**
  - Arbre remarquable (DA)
  - Alignement d'arbres (DB)
  - Haie ou arbres (DB)
  - Verger, vigne, marais, tourbière (DD)
  - Espace paysager à préserver (DC)
- Espace Boisé Classé (EBC), bois, forêt, parc à conserver à protéger ou à créer (L. 113-1 CU)**
  - EBC en alignement
  - EBC en surface
- Zone Naturelle forestière (Code Forestier)**
  - NF
- Emplacement Réserve (ER) (L. 151-41 CU)**
  - Emplacement Réserve
- Voie de circulation à conserver, à modifier ou à créer (L. 151-38 CU)**
- Schéma cyclable / Itinéraires intercommunaux**
  - Aménagement existant ou voie sécurisée
- Schéma cyclable / Alternatives intercommunales**
  - Aménagement existant ou voie sécurisée
  - Aménagement à créer ou conforter
- Bâtiment pouvant faire l'objet d'un changement de destination (L. 151-11 CU)**
  - Changement de destination
- Zones inondables inventoriées**
  - Zones inondables inventoriées
- Périmètre des zones humides**
  - Inventaire communal / Forum des Marais Atlantiques
- Monument Historique (MH) - AC1**
  - Périmètre de protection du monument historique (500 m)
  - Périmètre de protection modifié du monument historique
  - Périmètre définissant des abords du monument historique
  - Monument historique inscrit
  - Monument historique classé (et ou classé et inscrit)
- Lotissement en cours ou projet en cours**
  - Lot libre en lotissement
  - Projet en cours
- Coefficient de biotope applicable**
  - Coefficient de biotope applicable
- Constructibilité interdite le long des grands axes routiers (L. 111-6 à L. 111-10 CU)**
  - Bande de 100 mètres de part et d'autre de l'axe des autoroutes, des routes express et des déviations
  - Bande de 75 mètres de part et d'autre de l'axe des autres routes classées à grande circulation
  - Bande de 75 mètres de part et d'autre des routes visées à l'article L. 141-19
- Diagnostic agricole (à titre indicatif)**
  - Périmètre de réciprocité ICPE
  - Périmètre de réciprocité RSD
  - Bâtiment agricole
  - Bâtiment agricole avec réciprocité



Note : CU pour Code de l'Urbanisme

0 250 500  
Mètres



