



#2024

SAINT-REMY

Portrait communal
Démographie sociale et économique

Chiffres clefs

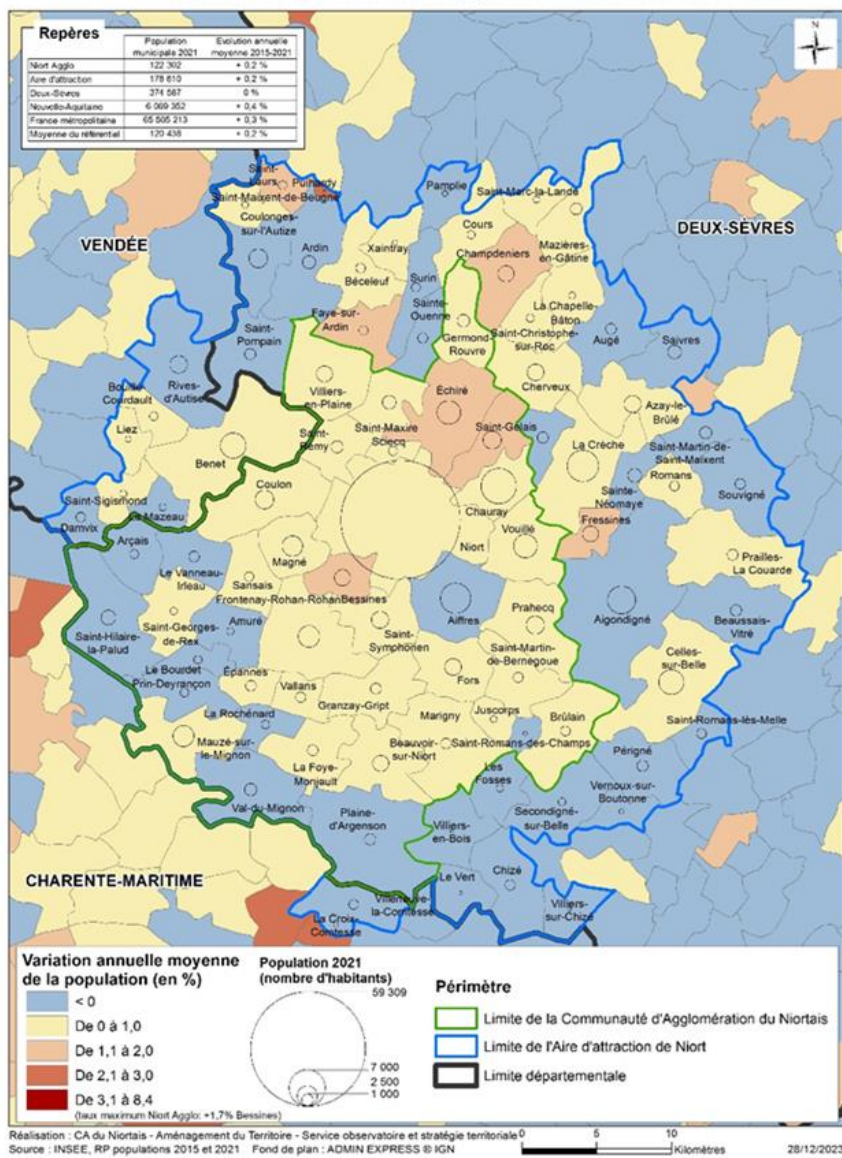
	Saint-Rémy	Strate de 1000 à 2500 habitants	Niort Agglo
Population municipale	1 102	22 144	122 302
Croissance démographique en évolution moyenne annuelle	0,5%	0,5%	0,2%
Due au solde naturel	0,9%	0,2%	0,0%
Due au solde migratoire	-0,4%	0,3%	0,2%
Age de la population			
Evolution des moins de 30 ans	3,4%	-1,8%	-2,0%
Evolution plus de 60 ans	18,9%	16,3%	11,3%
Naissances - moyenne sur 10 ans	12	216	1 145
Décès - moyenne sur 10 ans	3	177	1 141
Indice de jeunesse	1,1	0,9	0,8
Ménages			
Ménages	442	9 255	57 981
Ménages avec enfant(s)		32,1%	22%
Ménages sans enfant	39,0%	35,9%	29%
Taux d'évolution annuel moyen	34,2%	0,9%	0,7%
Evolution ménage de 1 personne	1,1%	2,4%	1,7%
Taille des ménages	2,6	2,4	2,1
Actifs			
Actifs	559	10 665	57 532
Taux d'activité	80,8%	79,4%	77,1%
Taux d'activité des femmes	80,1%	78,4%	76,0%
Part des retraités	27,5%	28,8%	30,0%
Part des cadres	12,5%	8,8%	10,9%
Evolution du nombre d'actifs en moyenne annuelle	0,7%	0,2%	0,0%
Emplois			
Emplois	56	5 310	66 162
Poids en % du secteur adm publique, enseignement, santé et action sociale	37,6%	27,3%	29,4%
Poids en % du secteur tertiaire	26,3%	48,9%	55,6%
Poids en % du secteur construction	6,20%	9,6%	5,4%
Poids en % du secteur Industrie	0%	8,3%	8,3%
Poids en % du secteur Agricole	29,6%	5,9%	1,3%
Evol emplois en moyenne annuelle	-11,1%	-1,2%	0,7%
Indicateur de concentration de l'emploi	11	53	127
Etablissements économiques			
Etablissements économiques	20		4 651
Poids des établissements dans les services	25%	32,6%	41,2%
Poids des établissements dans le commerce, transports, Hébergements et restauration	15%	22,2%	27,4%
Poids des établissements dans la construction	5%	11,8%	9,4%
Poids des établissements dans l'industrie	25%	13,7%	8,5%
Poids des établissements dans l'agriculture	15%	11,8%	4,6%
Revenus médians			
Revenus médians	24 160		23 630
Revenus 1er décile		Données non disponibles	13 350
Revenus 9ème décile			38 750
Rapport interdécile			2,9
Logements			
Logements	464	10 463	65 316
Evolution de nombre de logements en moyenne annuelle	1,4%	1%	0,9%
Evolution en nombre sur 6 ans	36	627	3 281
Poids des résidences principales (en %)	94,8%	88,3%	88,8%
Poids des résidences secondaires et logts occasionnels (en %)	0,4%	4,3%	3,3%
Poids des logts vacants (en %)	4,8%	7,5%	8,0%
Part de RP de 5 pièces et + (en %)	59%	61%	44%
Part de RP de 1 à 2 pièces (en %)	1%	3,50%	13%

POPULATION

	Saint-Rémy	CA du Niortais	Deux-Sèvres	Nouvelle-Aquitaine
Population	1 102	122 302	374 587	6 069 352
Densité de la population (nombre d'habitants au km ²)	81	150,1	62,4	72,2
Superficie (en km ²)	13,6	815	5 999	84 036
Evolution annuelle moyenne de population sur 6 ans	0,5	0,2	0,0	0,4
... due au solde naturel (en %)	0,9	0,0	-0,3	-0,2
... due au solde migratoire (en %)	-0,4	0,2	0,3	0,6

Sources : Insee, RP2015 et RP2021 exploitations principales

Evolution et répartition de la population entre 2015 et 2021



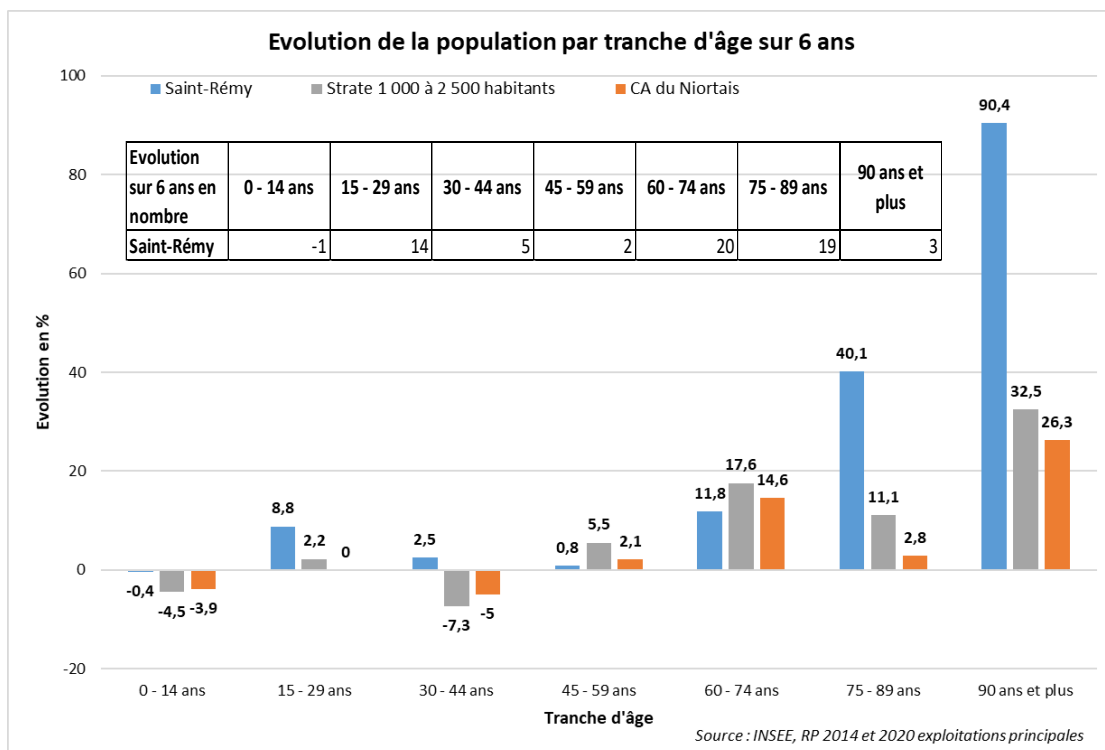
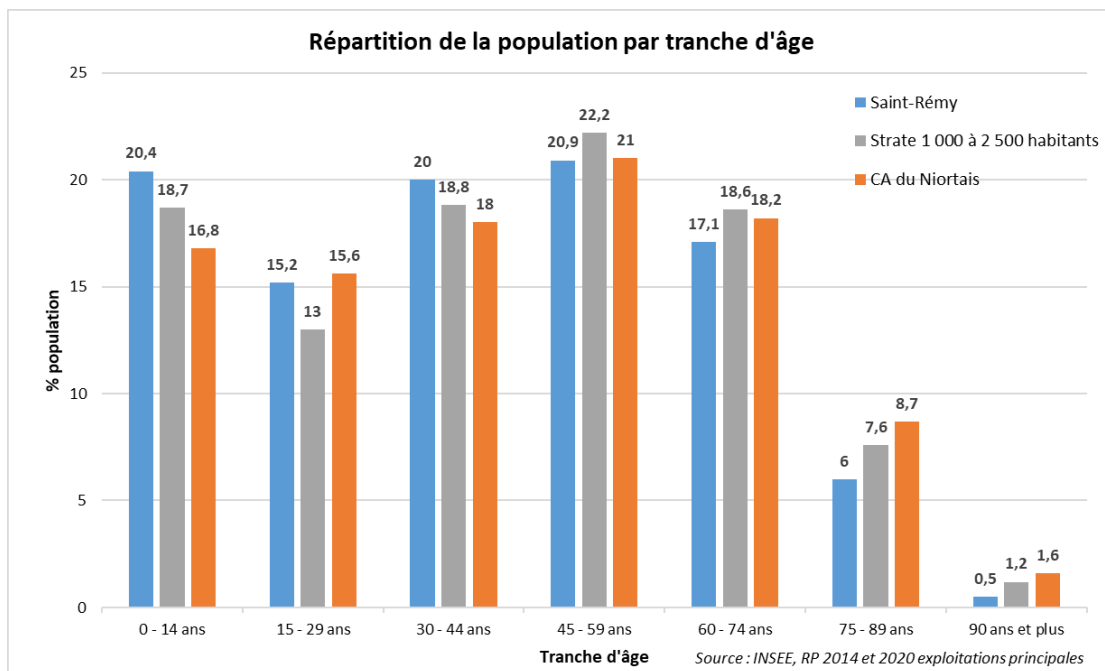
La commune de Saint-Rémy compte 1 102 habitants au 1^{er} janvier 2024. Elle appartient à la strate démographique des communes de 1 000 à 2 499 habitants. Cette strate compte 22 144 habitants et 13 communes dont Saint-Rémy.

La commune a gagné 62 habitants en 6 ans. Son évolution démographique annuelle moyenne est forte : +0,9% ; évolution supérieure à celles de la strate et de Niort Agglo (respectivement 0,5% et +0,2%).

Sur le cycle de recensement précédent la commune gagnait également des habitants (+0,8%).

Cette évolution démographique positive, portée par **un solde naturel positif et important : +0,9%** et supérieur à celui de la strate (+0,2%) néanmoins limité par **un solde migratoire négatif: -0,4%**, inférieur à celui de la strate (+0,3%).

AGE DES HABITANTS



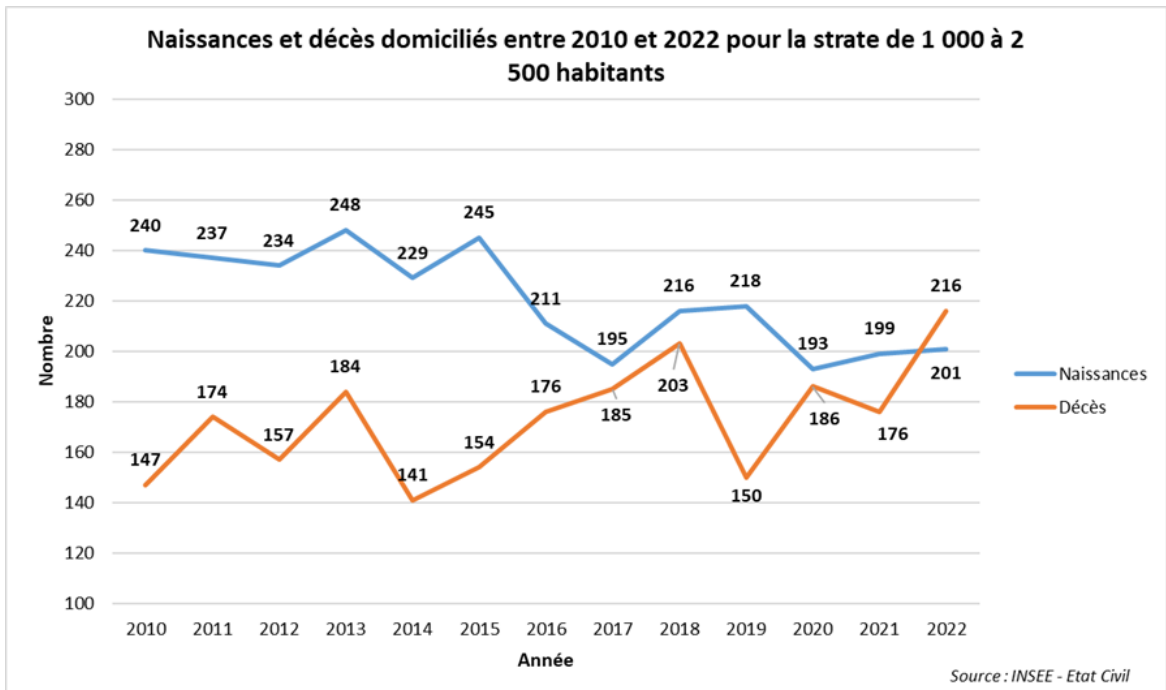
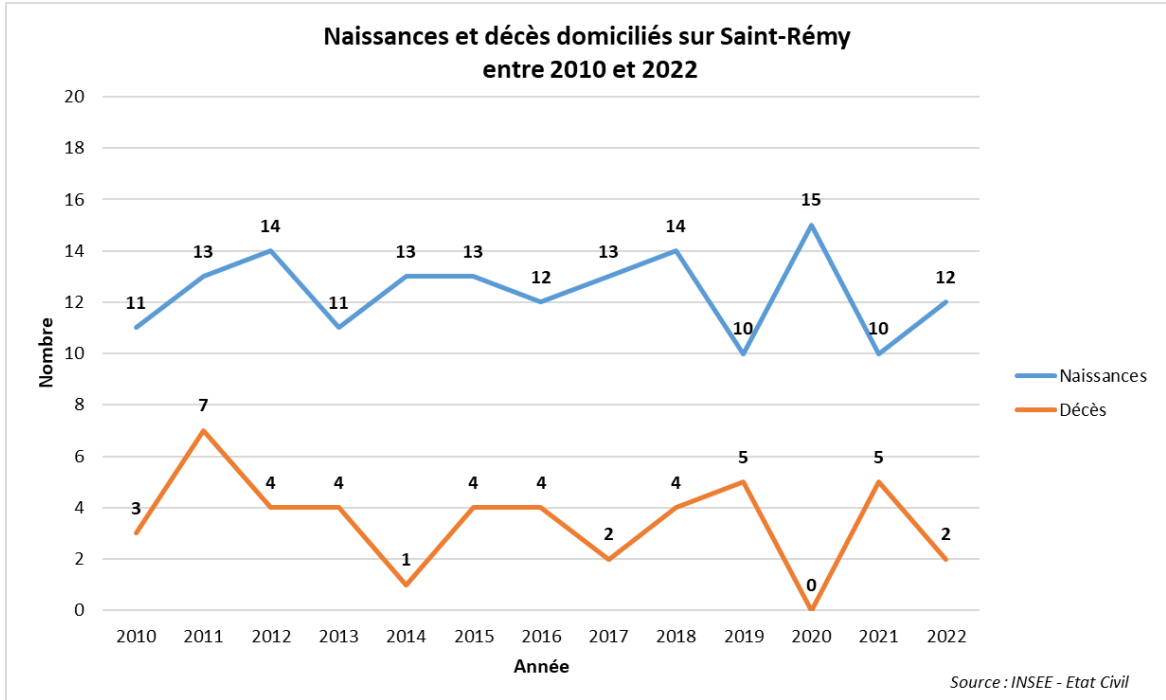
La commune de Saint-Rémy est majoritairement composée de personnes de 45 à 59 ans (20,9%) et de 0 à 14 ans (20,4%).

La strate compte majoritairement des personnes de 45 à 59 ans (22,2%) puis des personnes de 30 à 44 ans (18,8%).

Sur la commune, on observe sur 6 années, une augmentation du nombre de personnes de plus de 60 ans (+18,9%) plus forte que sur la strate (+16,3%) et une augmentation du nombre de personnes de moins de 30 ans (+3,4%), très supérieure à celle de la strate (-1,8%).

Le plus fort pourcentage d'augmentation de la population âgée de 90 ans et plus (+90,4%) est lié au faible nombre car il correspond à seulement 3 personnes sur une période de 6 ans.

NAISSANCES – DECES DOMICILIES ET INDICE DE JEUNESSE



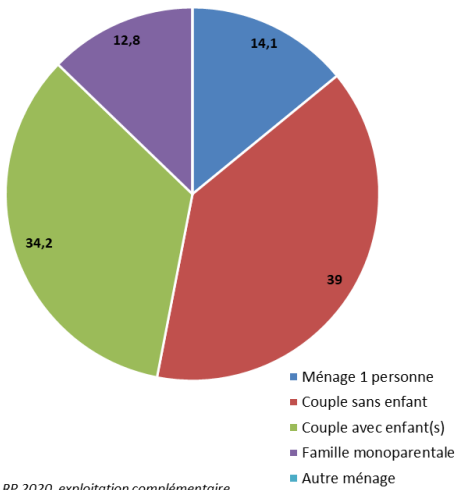
Depuis 10 ans, la commune de Saint-Rémy compte en moyenne, 12 naissances par an et 3 décès par an.

La courbe des naissances est supérieure à celle des décès à Saint-Rémy. Ce qui est à mettre en relation avec la structure par âge de la commune. Cette situation est assez exceptionnelle. Pour la plupart des communes, la courbe des décès est supérieure à celle des naissances.

L'indice de jeunesse (rapport entre les moins de 20 ans et les plus de 60 ans) de la commune est de 1,1, supérieur à ceux de la strate (0,9) et de Niort Agglo (0,8).

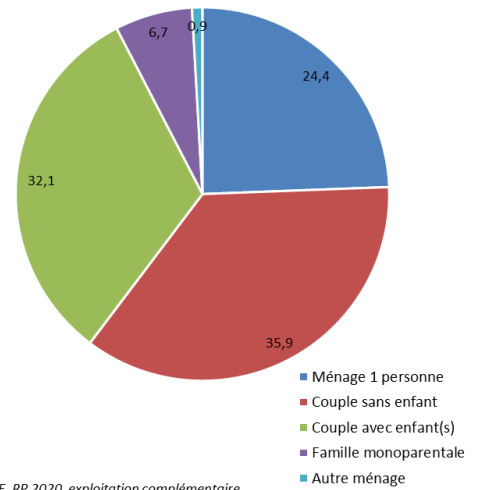
MENAGES

Composition des 442 ménages de Saint-Rémy (en %)



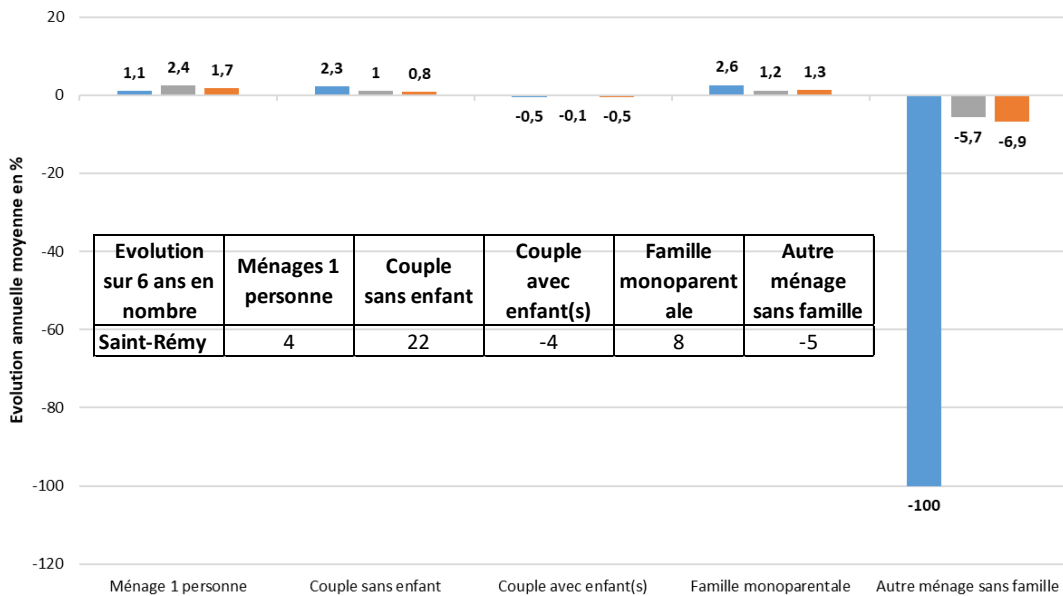
Source : INSEE, RP 2020, exploitation complémentaire

Composition des 9225 ménages de la strate de 1 000 à 2 500 habitants (en %)



Source : INSEE, RP 2020, exploitation complémentaire

Evolution des différents types de ménages sur 6 ans



Source : INSEE, RP 2014 et 2020 exploitation complémentaire

■ Saint-Rémy ■ Strate 1 000 à 2 500 habitants ■ CA du Niortais

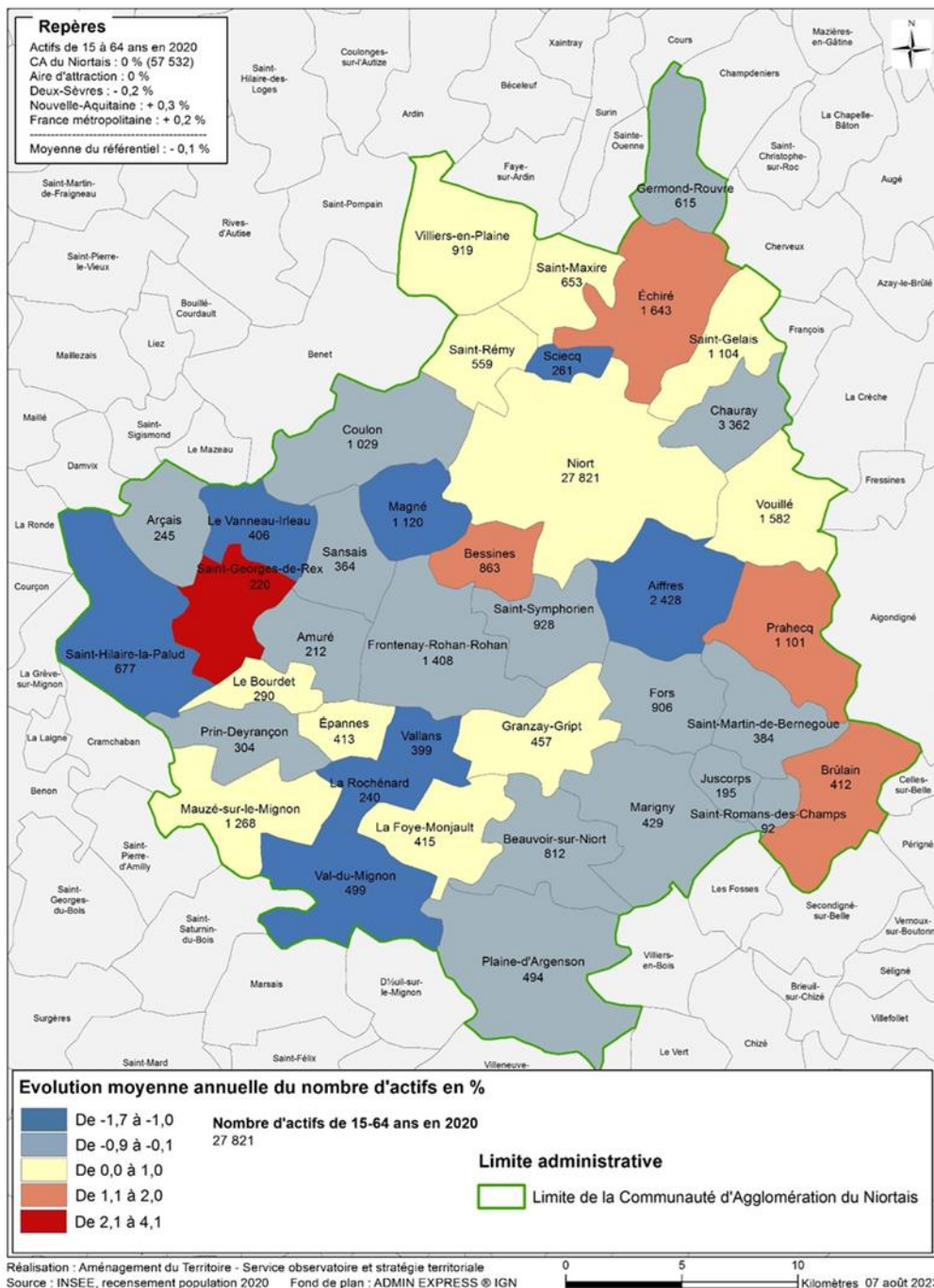
Saint-Rémy compte 442 ménages ; +1% de ménages en moyenne annuelle soit +25 ménages sur la période de 6 ans ; contre +0,9% pour la strate et +0,7% pour Niort Agglo.

Les ménages dont la famille principale est un couple sans enfant (34,2%) sont moins nombreux que les ménages de couples avec enfant(s) (39%). Cette situation est similaire à celle de la strate.

Ce sont **les ménages de familles monoparentales qui augmentent le plus en pourcentage** : +2,6% en 6 ans pour la commune soit +8 ménages (contre +1,2% pour la strate et +1,3% pour Niort Agglo).

La taille des ménages : 2,6 pour Saint-Rémy est supérieure à celles de la strate (2,4) et de Niort Agglo (2,1).

Répartition et évolution du nombre d'actifs entre 2014 et 2020



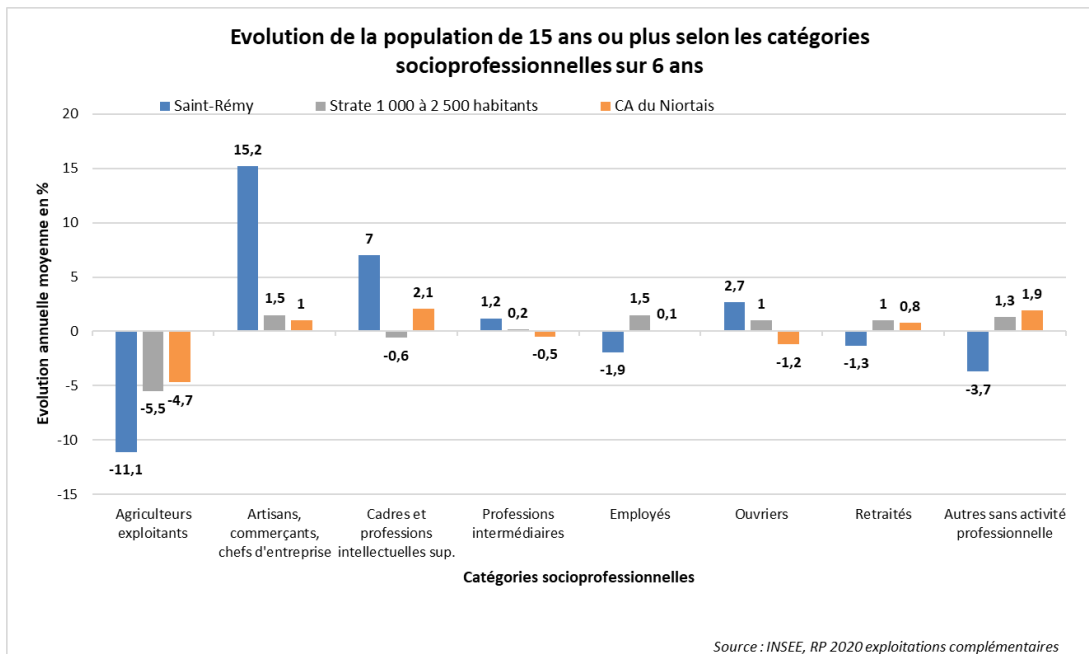
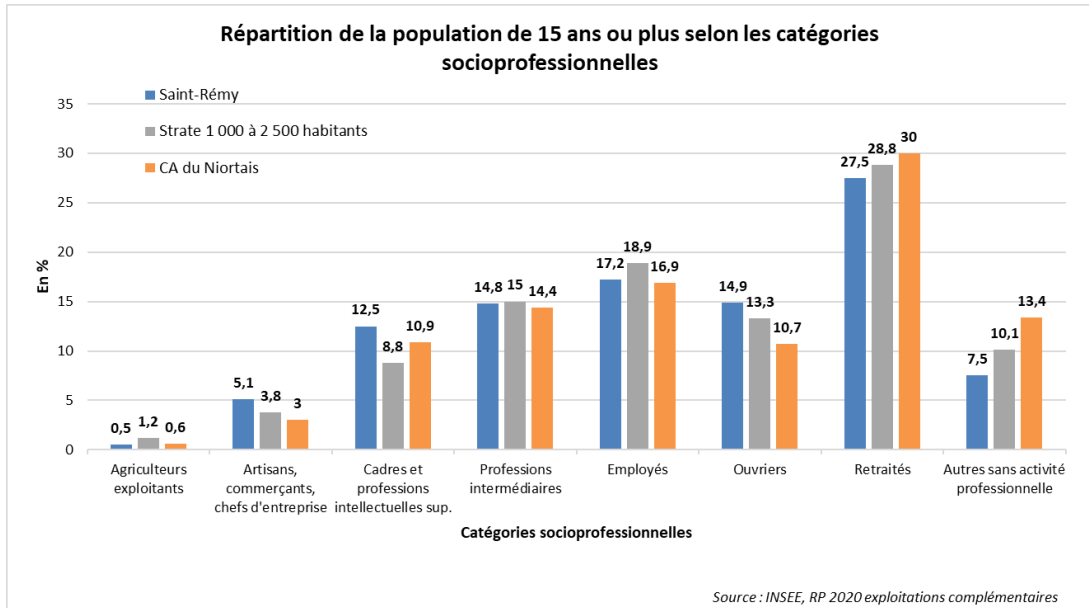
Saint-Rémy compte 559 actifs.

Le taux d'activité est de 80,8%. Ce taux est supérieur à ceux de la strate (79,4%) et de Niort Agglo (77,1%).

Le taux d'activité des femmes est de 80,1% ; supérieur à ceux de la strate (78,4%) et de Niort Agglo (76%).

On note **une croissance du nombre d'actifs : +0,7% en moyenne annuelle** sur 6 ans, soit un rythme plus élevé que ceux de la strate (+0,2%) et de Niort Agglo (0%).

ACTIFS



Evolution sur 6 ans en nombre	Agriculteurs exploitants	Artisans, Comm., Chefs entr.	Cadres, Prof. intel. sup.	Prof. intermédiaires	Employés	Ouvriers	Retraités	Autres
Saint-Rémy	-5	26	37	9	-19	19	-20	-17

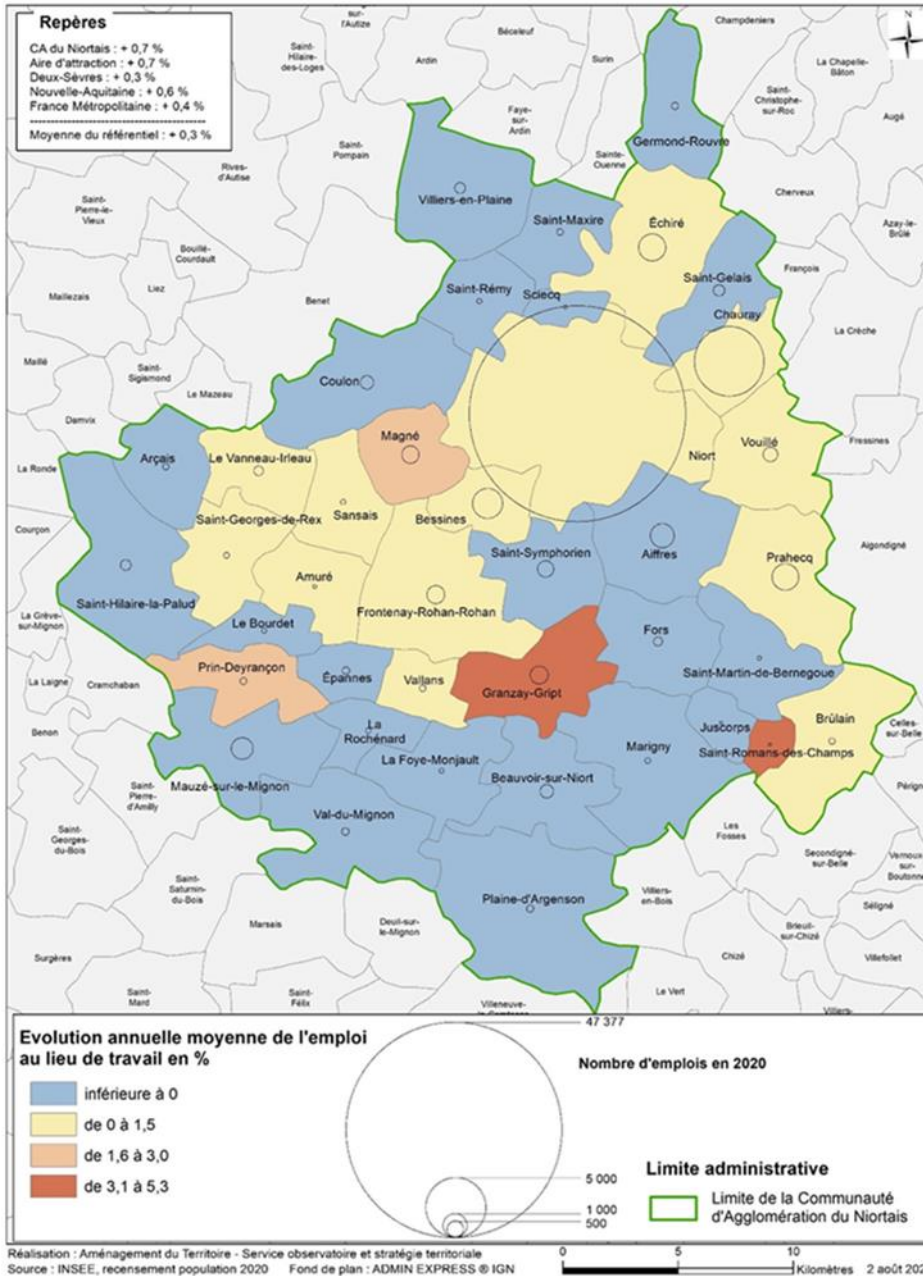
Les retraités représentent une grande part de la population de 15 ans et plus de la commune (27,5%) ; situation similaire au sein de la strate (28,8%) et de Niort Agglo (30%).

Cette catégorie diminue selon un rythme de -1,3% en moyenne annuelle sur 6 ans soit 20 retraités en moins sur la période.

Ensuite, ce sont les employés les plus représentés à Saint-Rémy : 17,2%.

EMPLOIS

Répartition et évolution de l'emploi au lieu de travail entre 2014 et 2020



La commune compte 56 emplois et perd rapidement des emplois : -11,1% en moyenne annuelle sur 6 ans soit 57 emplois en moins sur 6 ans. Les taux de croissance annuels moyens de la strate et de Niort Agglo sont respectivement de -1,2% et de +0,7% sur la période.

La commune fournit 11 emplois pour 100 actifs occupés.

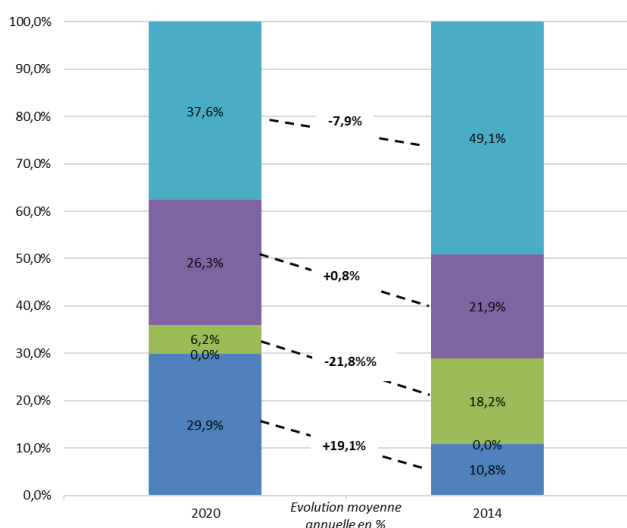
Mobilité domicile-travail

52% des emplois de la commune sont pourvus par des habitants de Saint-Rémy, 7% par des habitants de Béceleuf, 7% par des habitants de Villiers-en Plaine et 7% par des habitants de Benet.

7% des actifs de Saint-Rémy travaillent sur la commune ; 54% des actifs de Saint-Rémy travaillent à Niort, 6% à Chauray.

EMPLOIS

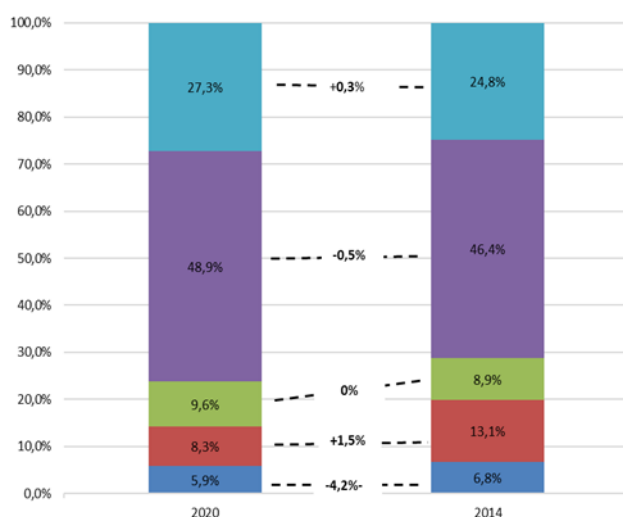
Répartition et évolution des emplois par secteur d'activité sur la commune de Saint-Rémy



- Administration publique, enseignement, santé, action sociale
- Tertiaire (commerce, transports, services)
- Construction
- Industrie
- Agriculture

Source : INSEE, RP 2014 et 2020 exploitation complémentaire

Répartition et évolution des emplois par secteur d'activité sur la strate de 1 000 à 2 500 habitants



- Administration publique, enseignement, santé, action sociale
- Tertiaire (commerce, transports, services)
- Construction
- Industrie
- Agriculture

Source : INSEE, RP 2014 et 2020 exploitation complémentaire

Le secteur Administration publique, enseignement, santé et action sociale est le secteur d'activité principal sur la commune avec 37,6% des emplois sur la commune (soit 29 emplois).

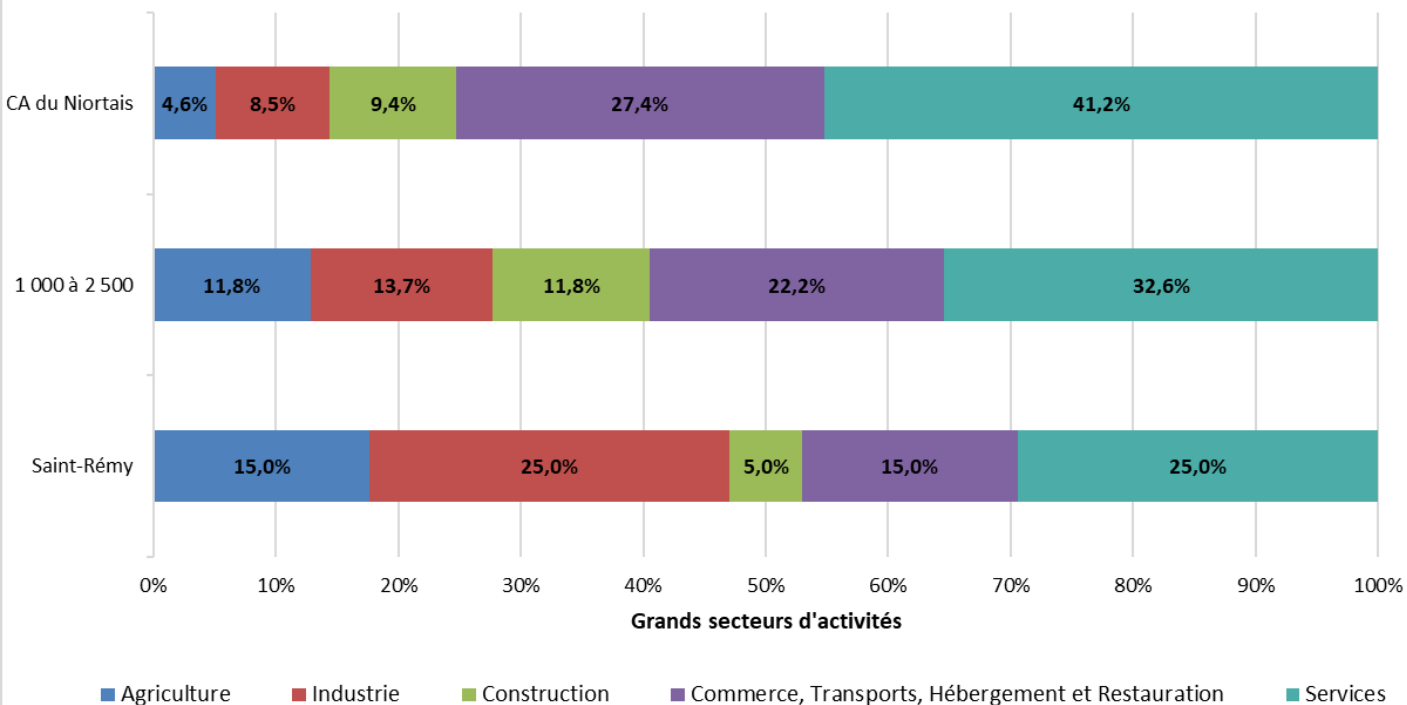
Par ailleurs, ce secteur enregistre une baisse du nombre d'emplois : -7,9% en moyenne annuelle ; soit -15 emplois sur 6 ans.

Sur la strate, ce secteur représente 27,3% des emplois.

Le deuxième secteur représenté sur la commune est le secteur agricole avec 29,9% des emplois (23 emplois). C'est un secteur en croissance : +19,1% soit 13 emplois supplémentaires sur la période de 6 ans.

ETABLISSEMENTS ECONOMIQUES

Répartition sectorielle des établissements



Source : INSEE, SIRENE (01/08/2023)

Champ : Hors Economie Sociale et Solidaire (y compris NR), hors sociétés à mission, hors

On compte 20 établissements économiques à Saint-Rémy.

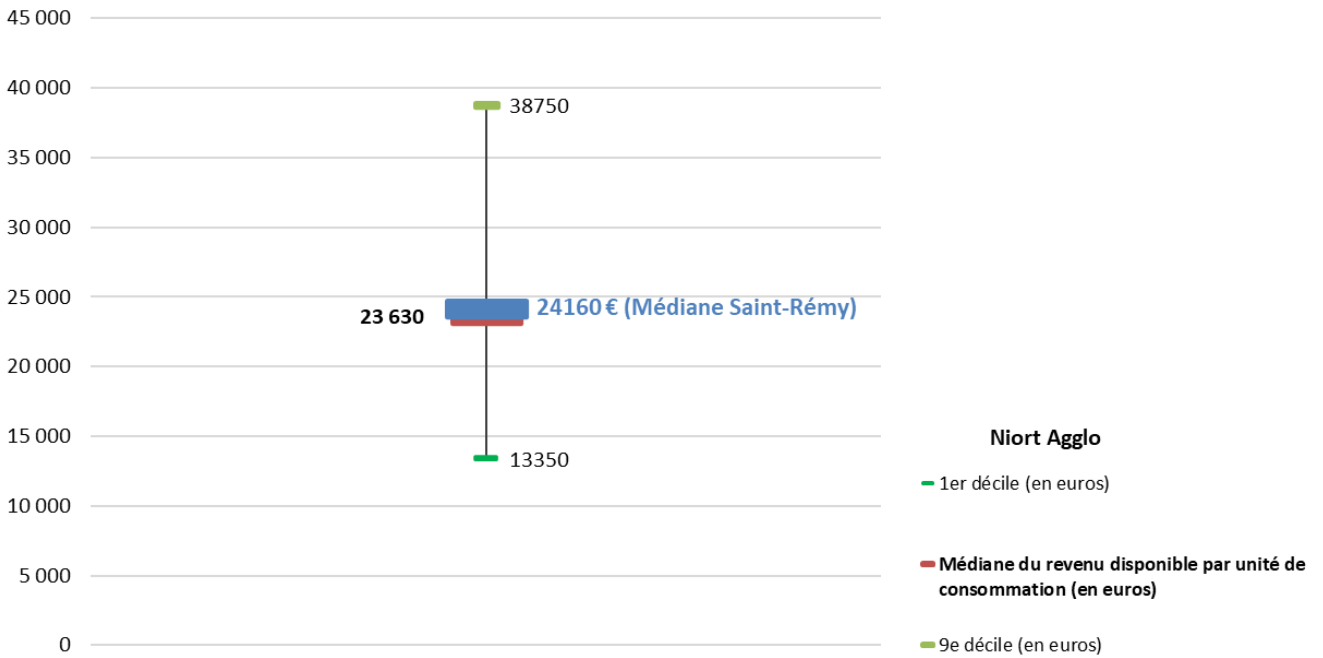
25% des établissements de la commune relèvent du secteur des services. La proportion est inférieure à celle de la strate (32,6%).

Le secteur de l'industrie représente également 25% des établissements économiques de la commune, la proportion est de 13,7% sur la strate.

80% des établissements présents à Saint-Rémy ne compte aucun salarié. C'est 62% pour Niort Agglo.

REVENUS DISPONIBLES

Distribution des revenus - 2020



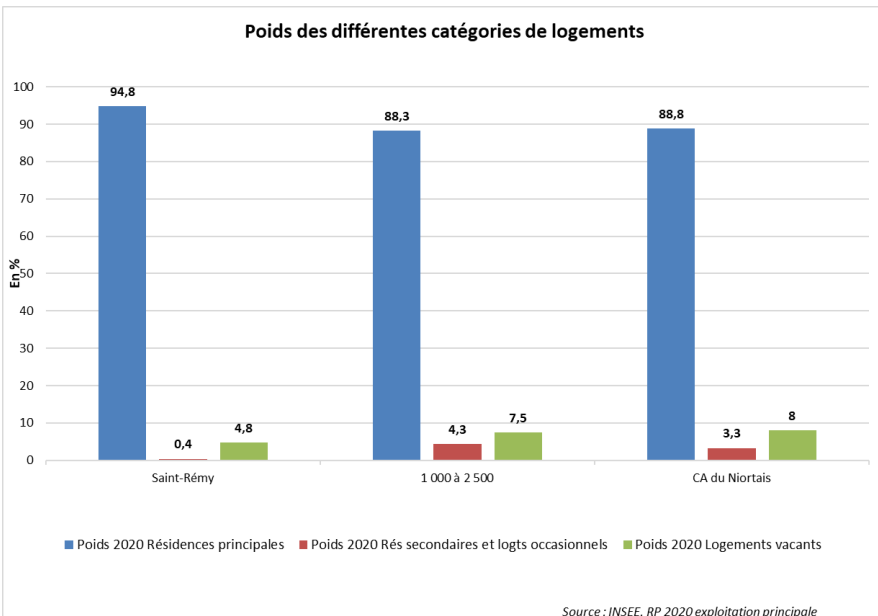
Source(s) : Insee-DGFIP-Cnaf-Cnav-CCMSA, Fichier localisé social et fiscal (FiLoSoFi).

Le revenu médian à Saint-Rémy est de 24 160€. Il est supérieur à celui de Niort Agglo qui est de 23 630€.

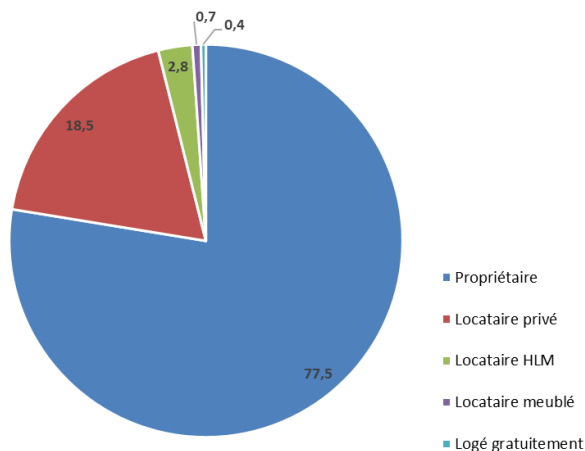
Les données sur les déciles relèvent du secret statistique.

LOGEMENTS

Poids des différentes catégories de logements



Répartition des 440 résidences principales de Saint-Rémy selon le statut d'occupation (en %)



Saint-Rémy compte 464 logements.

Le nombre de logements sur la commune progresse de **+1,4%** en moyenne annuelle sur 6 ans (soit +36 logements en 6 ans) ; soit un rythme supérieur à ceux de la strate (+1%) et de Niort Agglo (+0,9%).

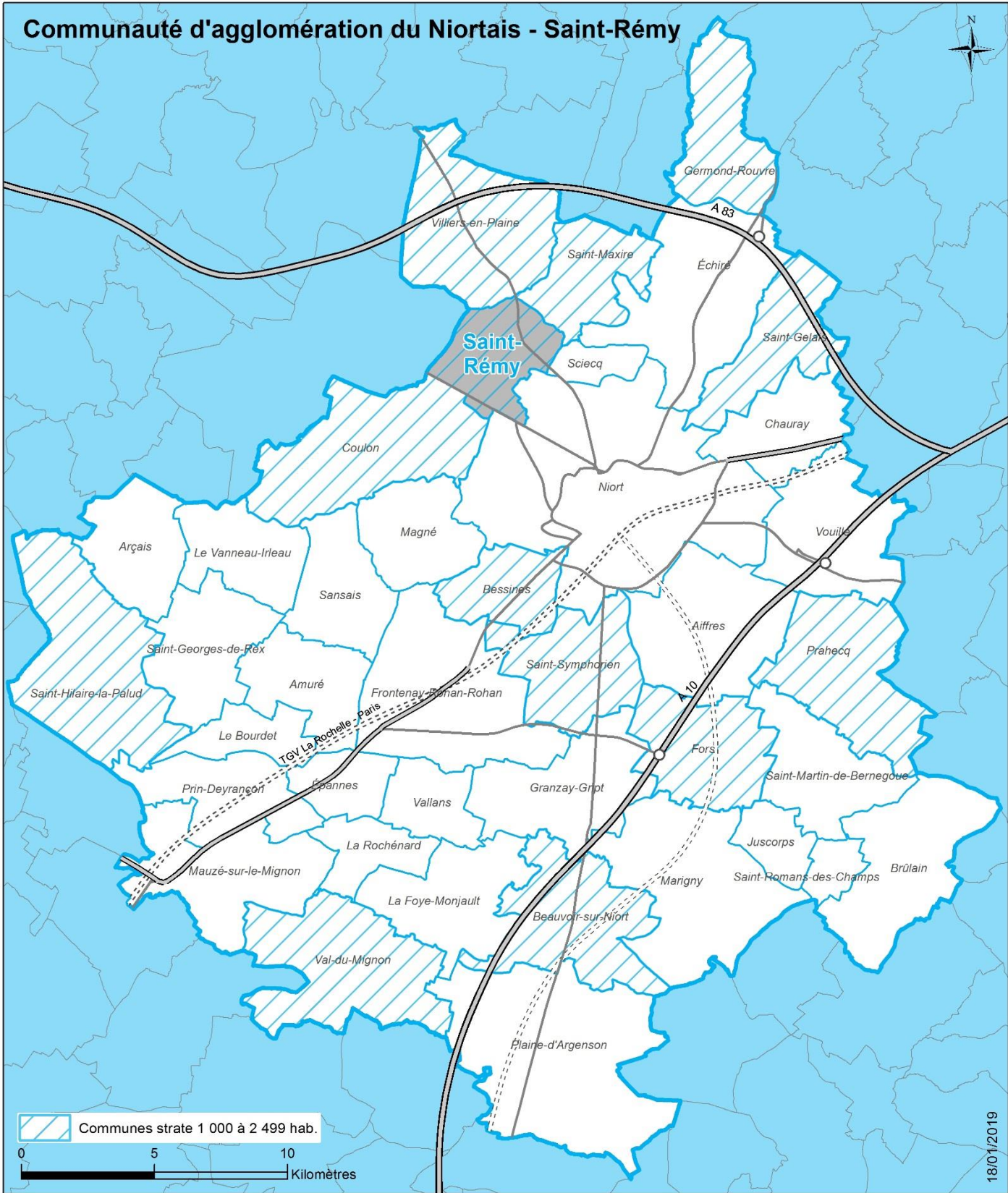
Un parc essentiellement constitué de résidences principales : 94,8%. Ce pourcentage est supérieur à ceux de la strate (88,3%) et de Niort Agglo (88,8%).

La commune comptabilise 4,8% de logements vacants ; pourcentage inférieur à ceux de la strate (7,5%) et de Niort Agglo (8%).

Le parc de logements est quasiment exclusivement constitué de maisons. 77,5% sont propriétaires de leur résidence principale.

59% des résidences principales ont 5 pièces et plus contre 61% pour la strate. 1% des résidences principales ont 1 à 2 pièces contre 3,5% pour la strate.

Communauté d'agglomération du Niortais - Saint-Rémy



niort agglo
Agglomération du Niortais

140, rue des Equarts - CS 28770 - 79027 Niort Cedex
Tél. 05 17 38 79 00

Site web : www.niortagglo.fr
Twitter : @NiortAgglo